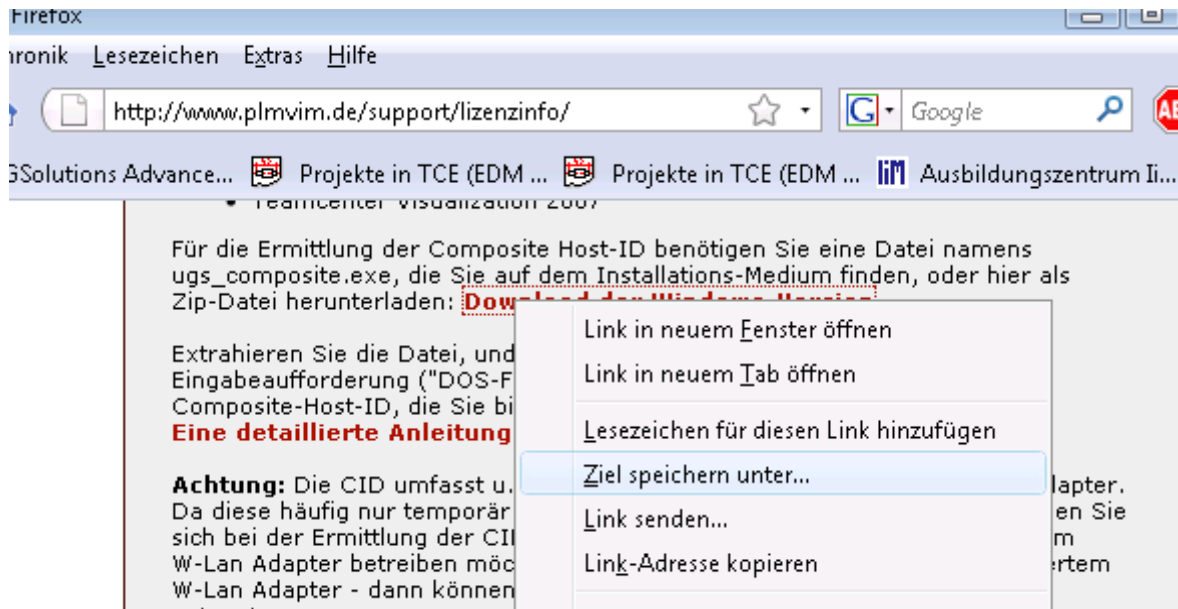


Ermittlung der CID unter Windows Vista

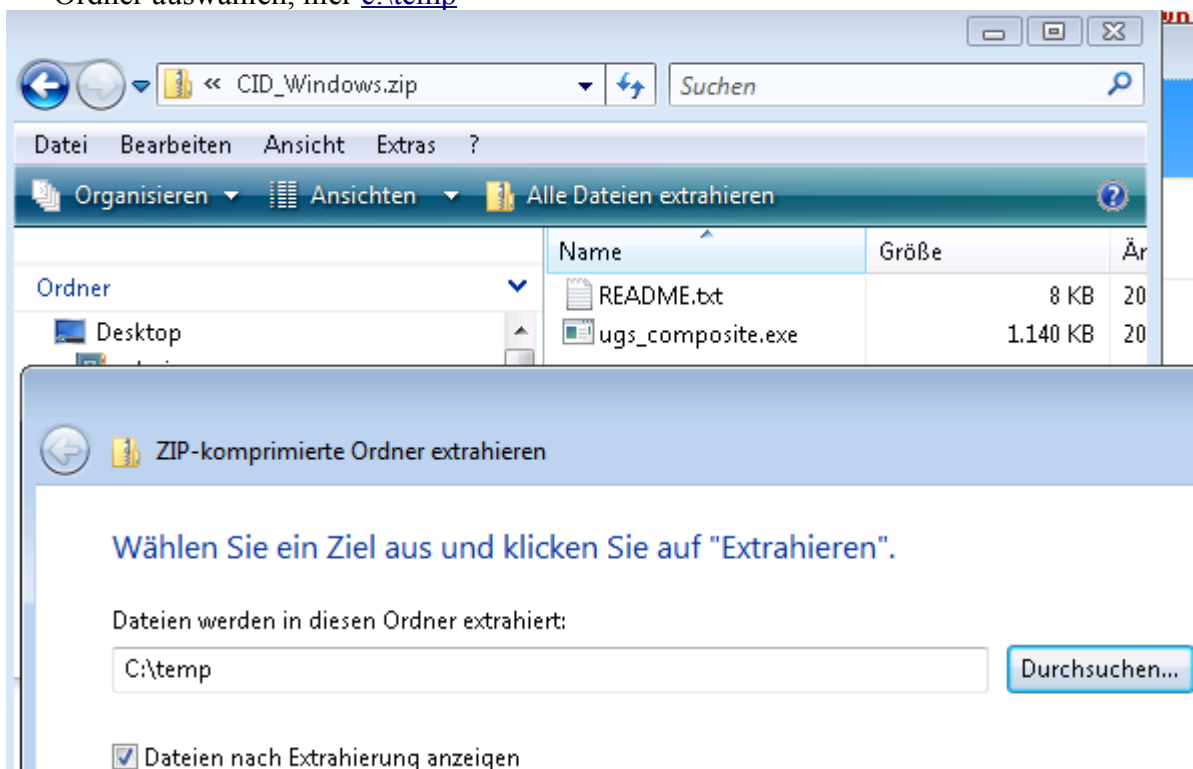
Laden Sie sich zunächst die Datei CID_Windows.zip herunter, Download-Adresse:

<http://www.plmvim.de/support/lizeninfo>



Die Datei muss zunächst entpackt werden:

- Doppelklick auf CID_Windows.zip
- Alle Dateien extrahieren
- Ordner auswählen, hier [c:\temp](#)



Öffnen Sie nun die Eingabeaufforderung über
Start->Alle Programme->Zubehör

Geben Sie auf der Kommandozeile nun den Befehl

```
cd c:\temp
```

ein, um in das Verzeichnis temp auf dem Laufwerk C zu wechseln, in
das die Datei ugs_composite.exe extrahiert wurde. Haben Sie einen
anderen Ordner benutzt, so muss der Pfad entsprechend angepasst
werden.

Starten Sie dann die ugs_composite.exe durch folgenden Aufruf:

```
ugs_composite
```

und notieren Sie dann die ermittelte 12-stellige CID.



```
ca. Eingabeaufforderung
Microsoft Windows [Version 6.0.6001]
Copyright (c) 2006 Microsoft Corporation. Alle Rechte vorbehalten.

C:\Users\admin>cd c:\temp

c:\temp>ugs_composite
The UGS Licensing composite hostid is :
"COMPOSITE=A538D1B0F0D6"

c:\temp>_
```

Achtung: Die CID umfasst u.a. alle Netzwerkkarten, also auch die W-Lan Adapter und VPN-Verbindungen. Da diese häufig nur temporär benutzt werden, und somit aktiviert sind, müssen Sie sich bei der Ermittlung der CID festlegen, ob Sie NX mit oder ohne aktiviertem W-Lan Adapter betreiben möchten. Beispiel: Sie ermitteln die CID mit aktiviertem W-Lan Adapter - dann können Sie NX nicht mehr mit ausgeschaltetem W-Lan nutzen!

Was wird von der CID noch erfasst:

- der Rechnername
- das Betriebssystem
- die Partitionierung der System-Festplatte

Ein Wechsel der genannten Parameter führt zu einer anderen CID!