

Installation ST4in Bildern

Inhalt

Systemvoraussetzungen.....	1
Betriebssystem	1
Hardware-Konfiguration.....	1
Frühere Solid Edge Versionen	1
Weitere Informationen	1
Antivirenprogramme – Antivir von Avira	2
Einloggen als Administrator	2
Unter Windows 7/Vista: Ausschalten der Benutzerkontensteuerung.....	3
Installation Solid Edge ST4.....	6
Lizensierung mittels Lizenznummer und Lizenzdatei.....	12
Solid Edge Standard Parts Installation (kostenloser Inhalt)	14
Installation Machinery/Piping Library (Normteile)	18
Konfiguration und Generieren der Normteile.....	21

Systemvoraussetzungen

Betriebssystem

- Windows XP Professional (32-Bit oder 64-Bit) mit Service Pack 3
- Windows Vista Business oder Vista Enterprise (32-Bit oder 64-Bit) mit Service Pack 2
- Windows 7 Enterprise, Ultimate oder Professional (32-Bit oder 64-Bit) mit Service Pack 1
- Internet Explorer 9 (IE 6.0 erfüllt die Mindestkonfigurationen)

Hardware-Konfiguration

Empfohlene Konfiguration

- 64-Bit (x64) Prozessor mit SSE2 Unterstützung*
- Windows 7 für eine optimale Leistung und Benutzerfreundlichkeit
- Mindestens 2 GB RAM
- True Color (32-Bit) oder 16 Millionen Farben (24-Bit)
- Bildschirmauflösung 1280 x 1024 oder besser, Breitbildformat

Mindestkonfiguration

- 32-Bit (x86) oder 64-Bit (x64) Prozessor mit SSE2 Unterstützung*
- Jedes der oben aufgeführten Betriebssysteme
- Mindestens 1 GB RAM
- 65.000 Farben
- Bildschirmauflösung 1280 x 1024 oder besser

*SSE2 ist eine Befehlssatzerweiterung der CPU und ist ab

- Pentium iV in den Intel CPU's
- Athlon 64 in den AMD CPU's

vorhanden. Das lässt sich mit dem kostenlosen Tool CPU-Z überprüfen.

Frühere Solid Edge Versionen

Ältere Versionen von Solid Edge müssen zunächst entfernt werden, um ST4 installieren zu können. Rufen Sie dazu die Systemsteuerung-Software auf, und entfernen alle Solid Edge Einträge. Löschen Sie dann mit Hilfe des Windows Explorers die verbliebenen Reste in den Programm-Ordern.

Prinzipiell ist eine Parallelinstallation möglich. Diese erfordert aber einen erheblichen administrativen Aufwand und ist nur zu Testzwecken geeignet. Näheres im Forum unter www.plmvim.de.

Weitere Informationen

Auf der DVD im Ordner Solid Edge

- Readme.htm ->Versionsinformationen
- GettingStarted->Einführung in Solid Edge

Antivirenprogramme – Antivir von Avira

Antivirenprogramme können angeschaltet bleiben. Das Antivirenprogramm Antivir von Avira meldet fälschlicherweise einige DLL's von Solid Edge als Trojaner. Nehmen Sie diese Dateien oder gleich das gesamte Programm-Verzeichnis von Solid Edge von den Scan-Vorgängen aus, und löschen Sie diese keinesfalls!

→Schalten Sie Antivir von Avira während der Installation aus: RMB auf das Symbol von Antivir in der Taskleiste-das Häkchen *bei Echtzeit Scanner* entfernen



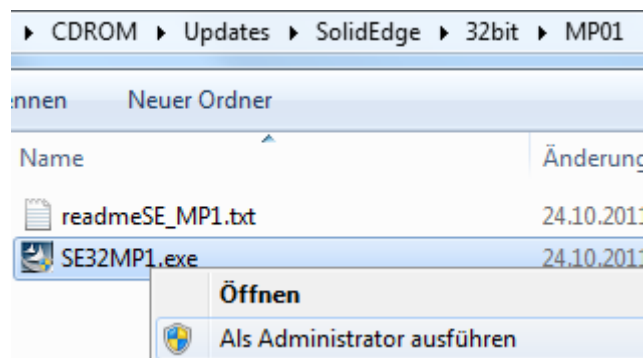
Einloggen als Administrator

Loggen Sie sich als User mit Administratorrechten ein.

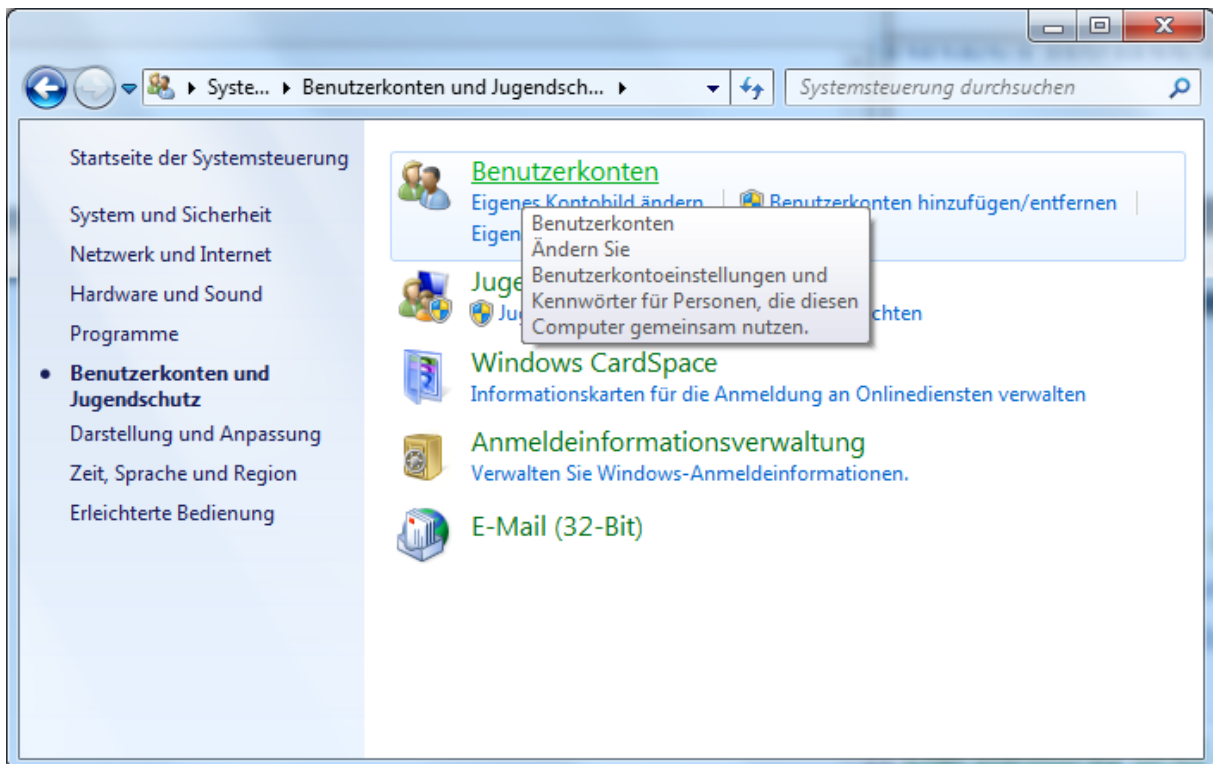
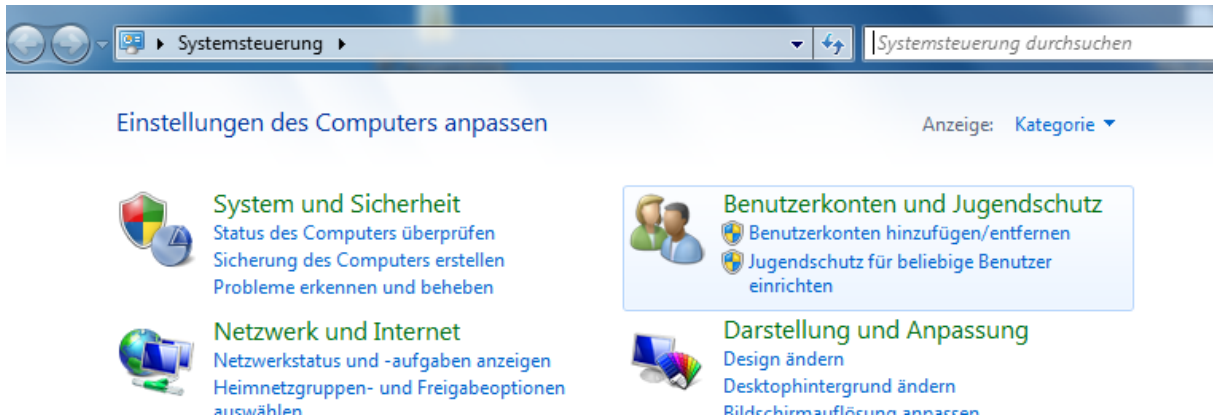
Unter Windows 7 / Vista starten Sie

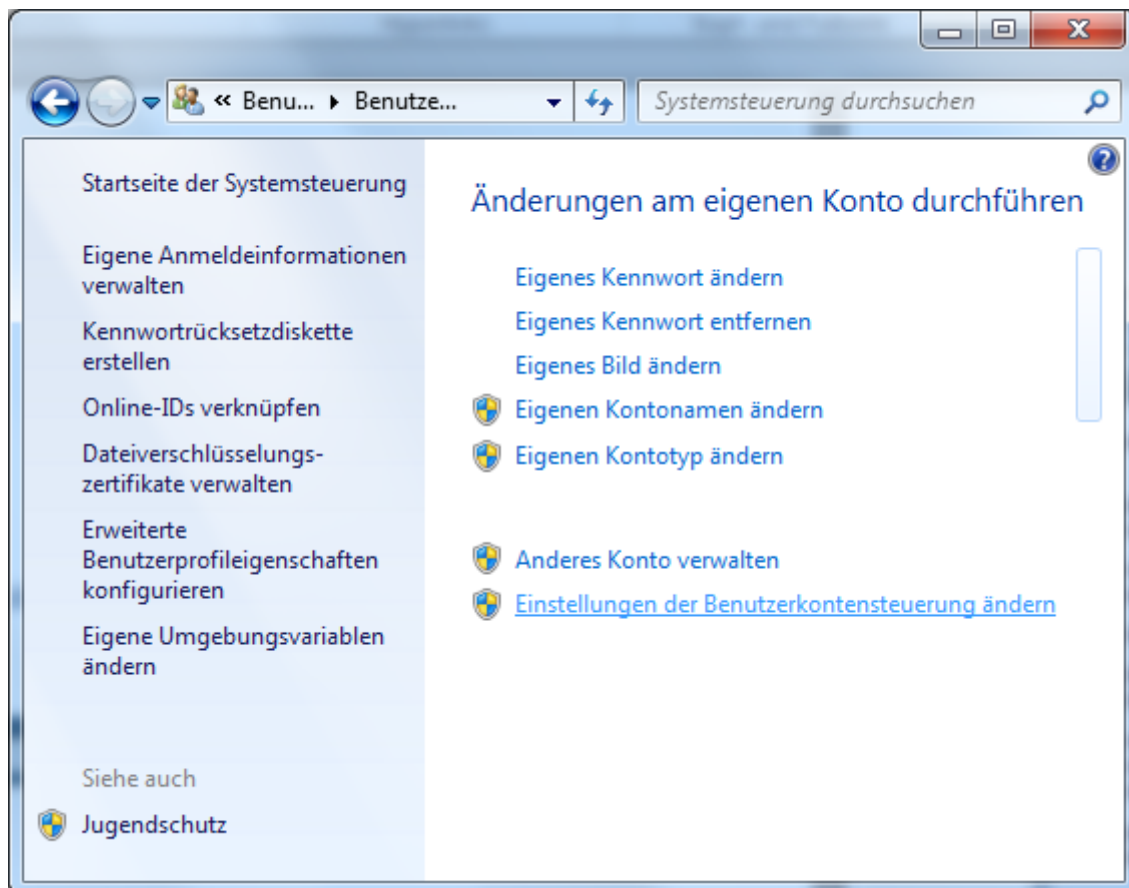
- die autostart.exe für das Installationsprogramm von Solid Edge/Standard Parts
- das Lizenzdienstprogramm
- den Standard Part Administrator
- den Standard Parts Konfigurationassistenten
- die Updates

per Rechtsklick – *Ausführen als Admin*

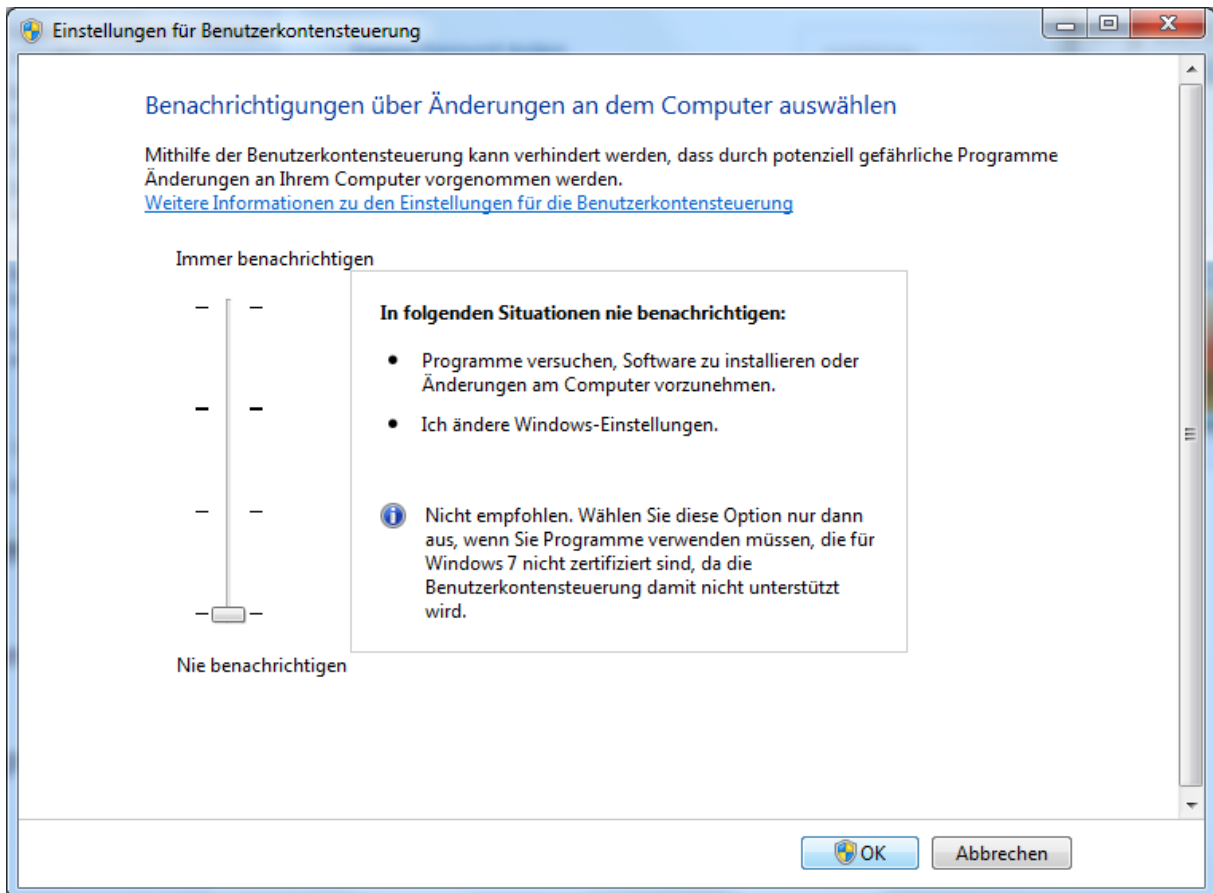


Unter Windows 7/Vista: Ausschalten der Benutzerkontensteuerung





Schieberegler ganz nach unten – mit OK bestätigen



Mit Ja bestätigen, und den Rechner wenn erforderlich neu starten



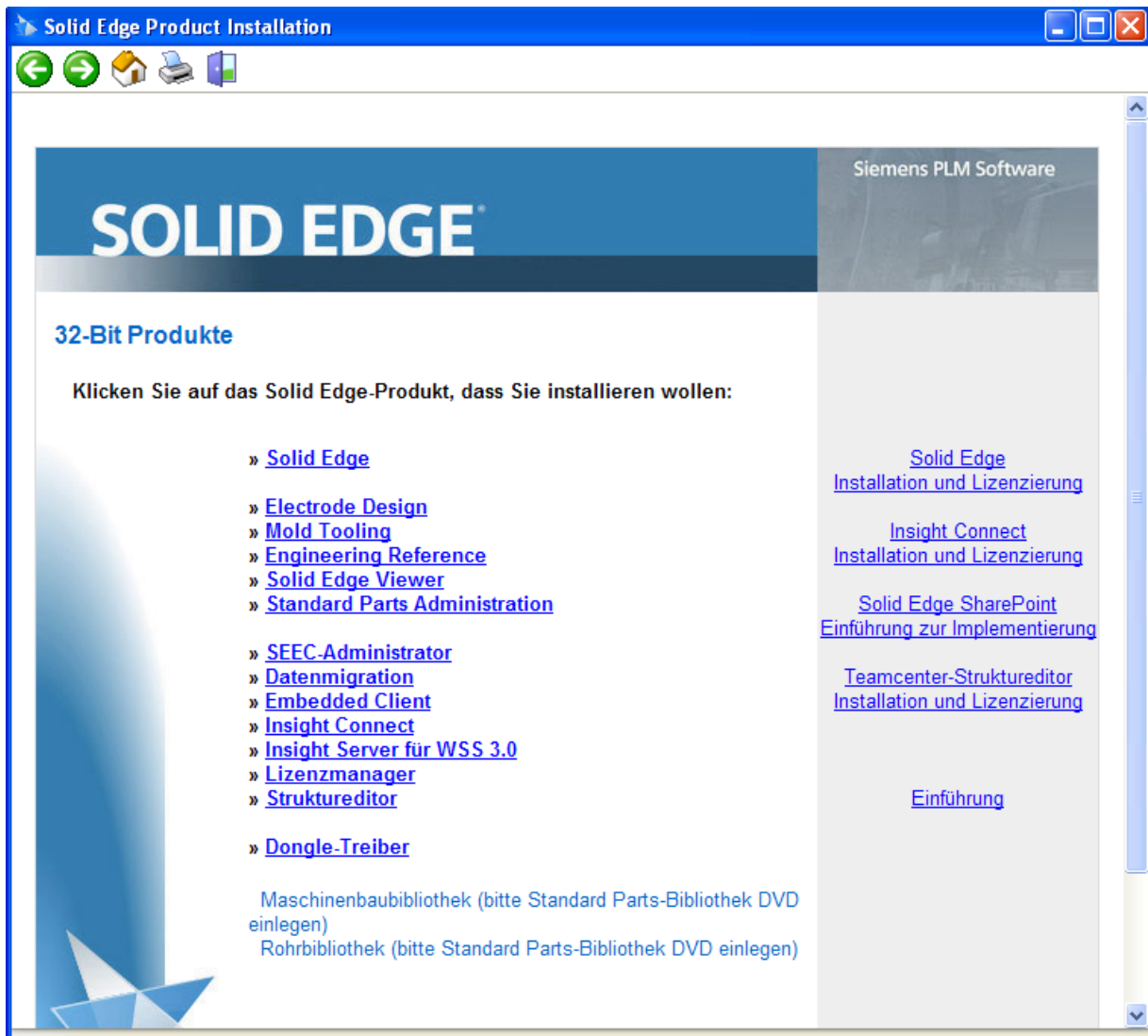
Installation Solid Edge ST4

DVD Solid Edge ST4 32bit oder 64 bit einlegen. Wenn die Autostart Funktion deaktiviert ist, mit Hilfe des Windows Explorers auf das Laufwerk wechseln und

- die autostart.exe doppelklicken (Windows XP) oder
- die autostart.exe per Rechtsklick-Ausführen als Admin öffnen (Windows 7/Vista)

Das Starten eines Updates, der Lizenzierung oder der Installation von Solid Edge führen Sie unter Windows 7 / Vista immer per Rechtsklick-Ausführen als Admin durch!

Name	Größe	Typ	Geändert am
Autostart		Dateiordner	25.10.2011 11:09
Data Migration		Dateiordner	25.10.2011 11:09
Electrode Design		Dateiordner	25.10.2011 11:09
Embedded Client		Dateiordner	25.10.2011 11:09
Engineering Reference		Dateiordner	25.10.2011 11:10
I-DEAS TDM Migration		Dateiordner	25.10.2011 11:10
Insight Connect		Dateiordner	25.10.2011 11:10
Insight Server for WSS 3.0		Dateiordner	25.10.2011 11:11
License Manager		Dateiordner	25.10.2011 11:11
Mold Tooling		Dateiordner	25.10.2011 11:11
SEEC Administrator		Dateiordner	25.10.2011 11:11
Solid Edge		Dateiordner	25.10.2011 11:13
Solid Edge Viewer		Dateiordner	25.10.2011 11:13
StdParts Administration		Dateiordner	25.10.2011 11:13
Structure Editor		Dateiordner	25.10.2011 11:14
autorun.inf	1 KB	Setup-Informationen	24.08.2011 23:41
autorun.tag	1 KB	TAG-Datei	25.08.2011 01:17
autostart.exe	935 KB	Anwendung	24.08.2011 23:41



Solid Edge Product Installation

Siemens PLM Software

SOLID EDGE

32-Bit Produkt

Klicken Sie auf

Solid Edge ST4 - InstallShield Wizard

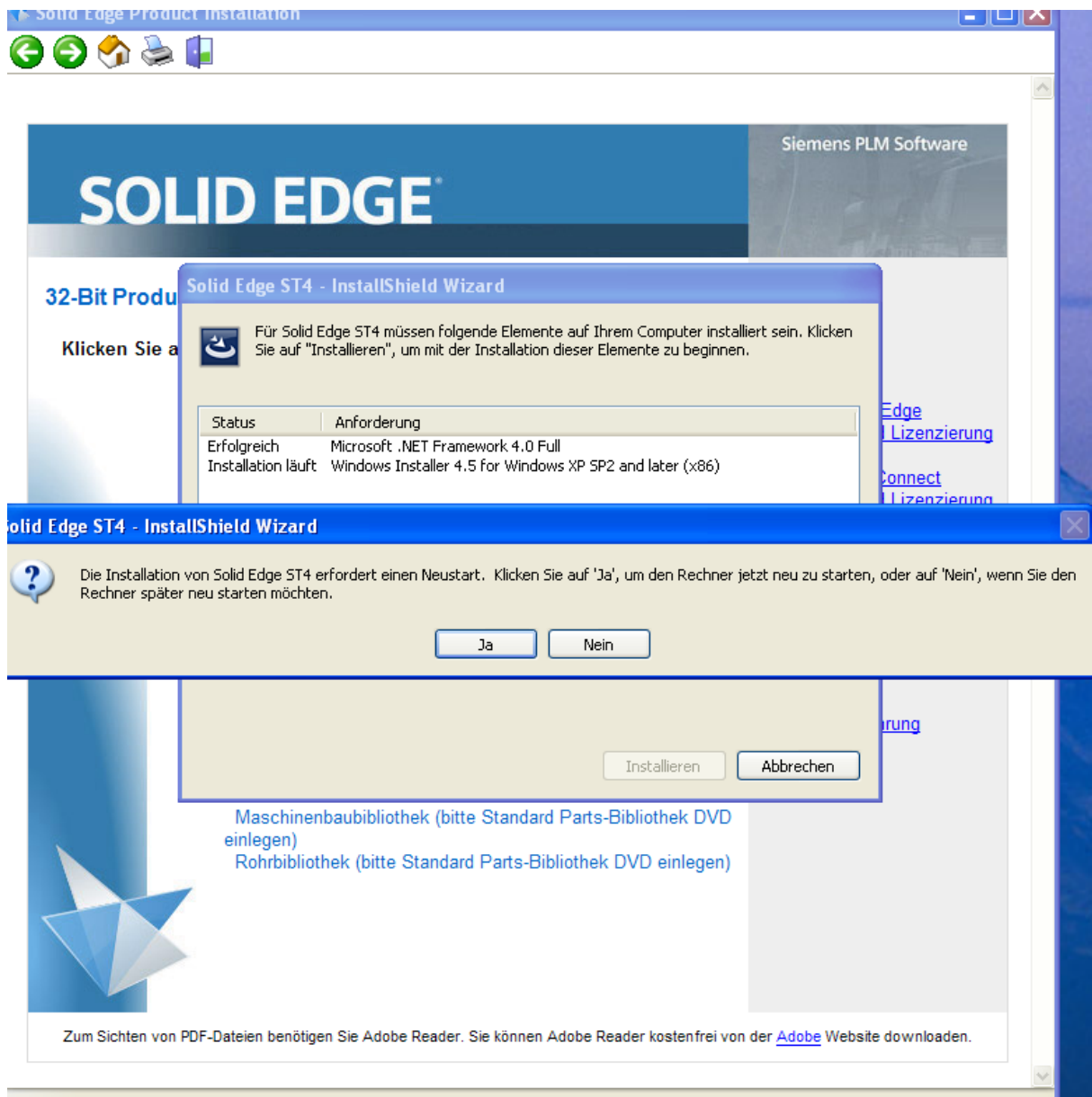
Für Solid Edge ST4 müssen folgende Elemente auf Ihrem Computer installiert sein. Klicken Sie auf "Installieren", um mit der Installation dieser Elemente zu beginnen.

Status	Anforderung
Bevorstehend	Microsoft .NET Framework 4.0 Full
Bevorstehend	Windows Installer 4.5 for Windows XP SP2 and later (x86)

Maschinenbaubibliothek (bitte Standard Parts-Bibliothek DVD einlegen)
 Rohrbibliothek (bitte Standard Parts-Bibliothek DVD einlegen)

Zum Sichten von PDF-Dateien benötigen Sie Adobe Reader. Sie können Adobe Reader kostenfrei von der [Adobe](http://www.adobe.com) Website downloaden.

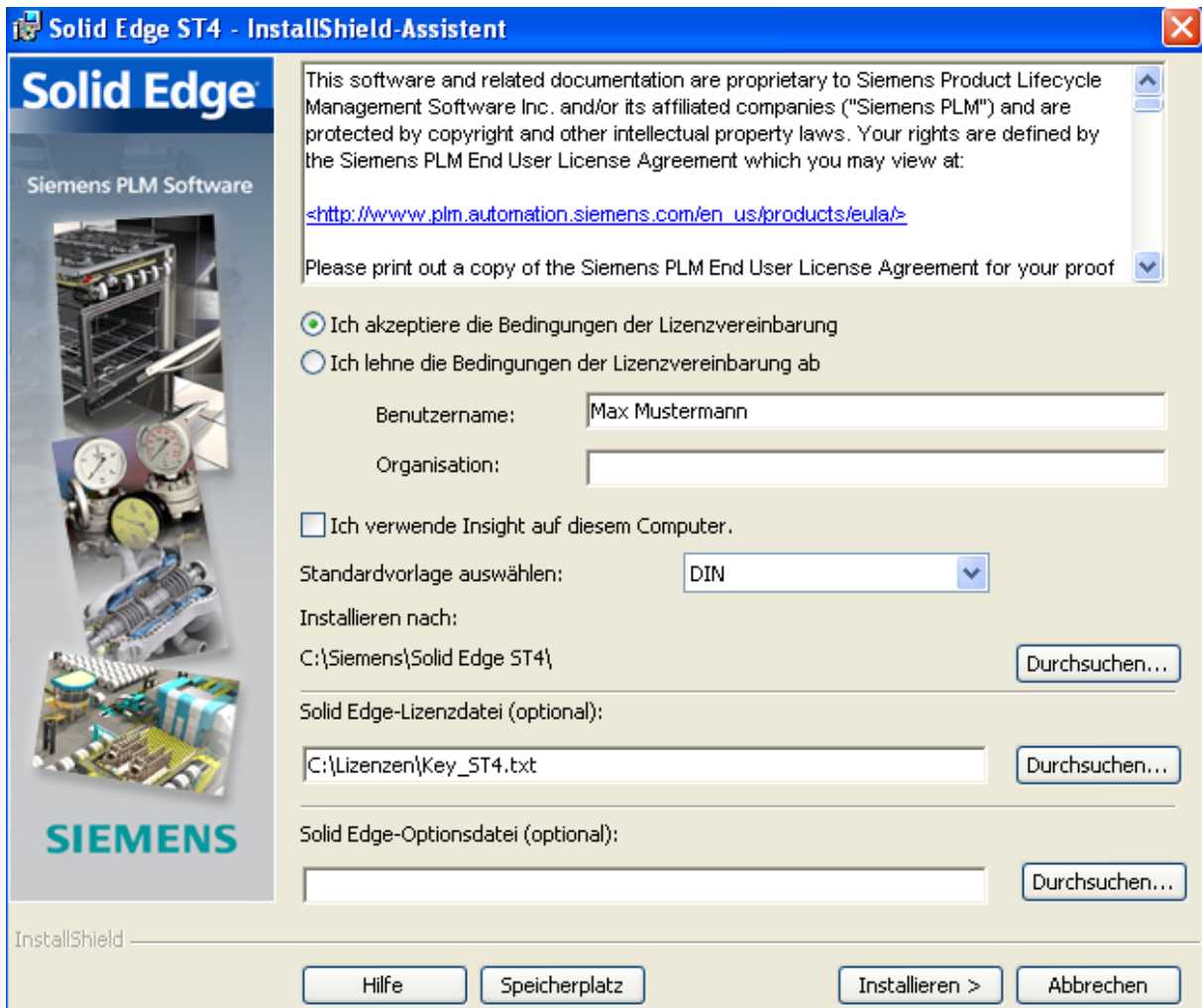
[Edge Lizenzierung](#)
[connect Lizenzierung](#)
[SharePoint Implementierung](#)
[Struktureditor Lizenzierung](#)
[ung](#)

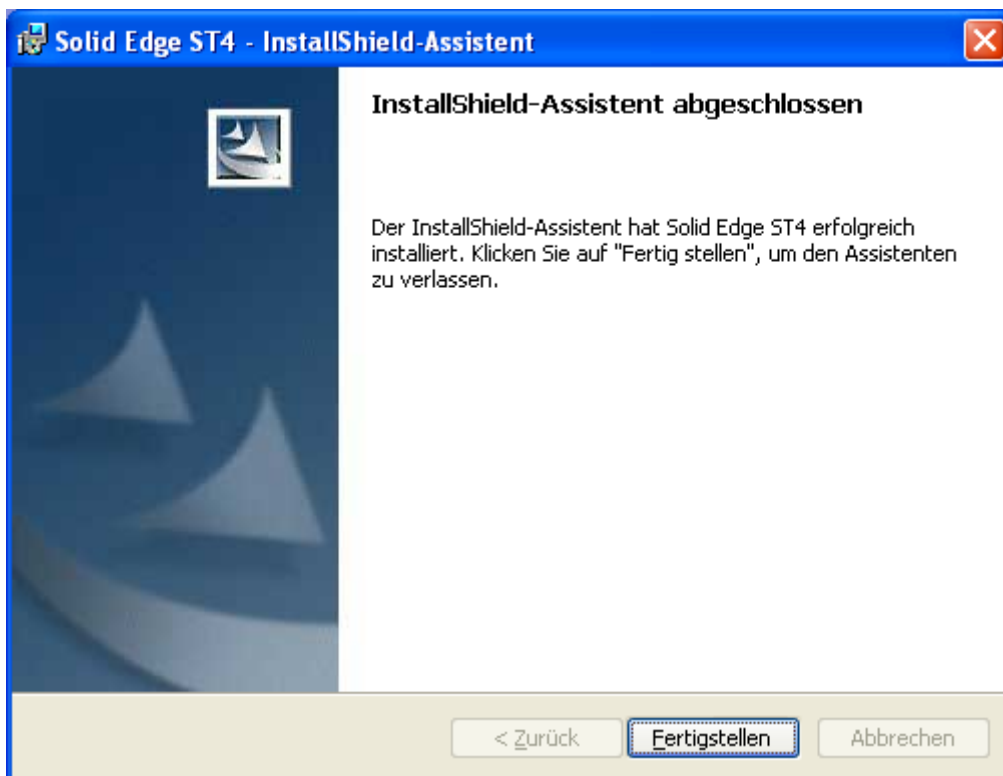
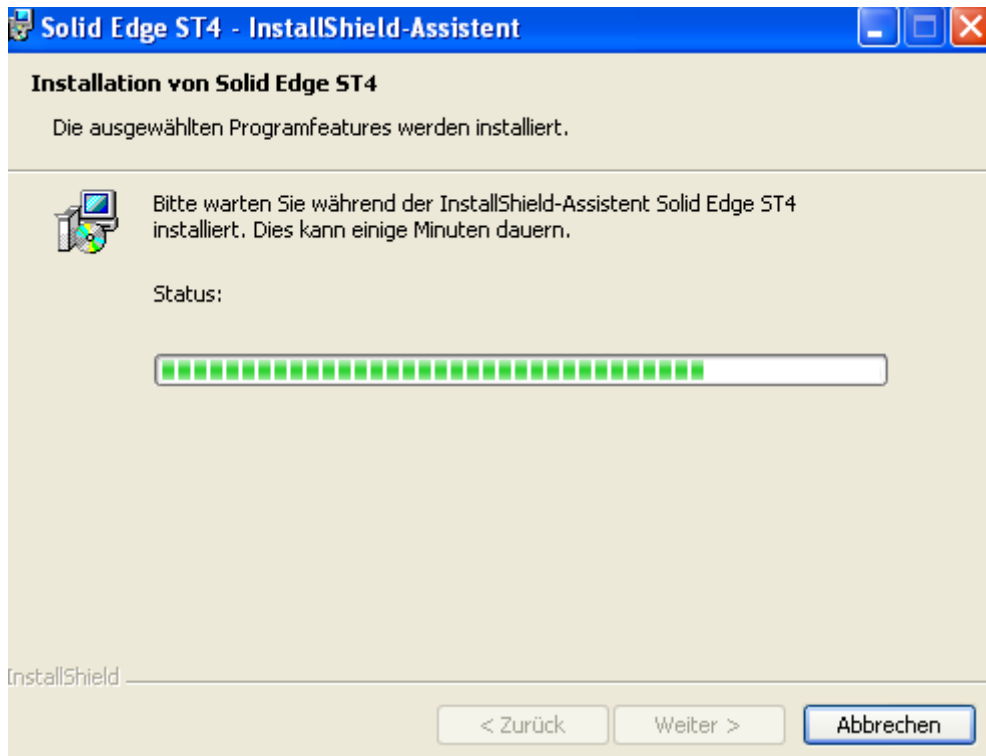


Mit Ja bestätigen – die Installation wird nach dem Neustart automatisch fortgesetzt.

Im nächsten Schritt achten Sie bitte auf folgendes:

- Auswahl des Benutzernamens (kann auch leer bleiben)
- Standardvorlage DIN oder ISO
- Programmverzeichnis unter Windows 7 / Vista ausserhalb von C:\Programme
Im Beispiel: C:\Siemens\Solid Edge ST 4
- Angabe der Lizenzdatei



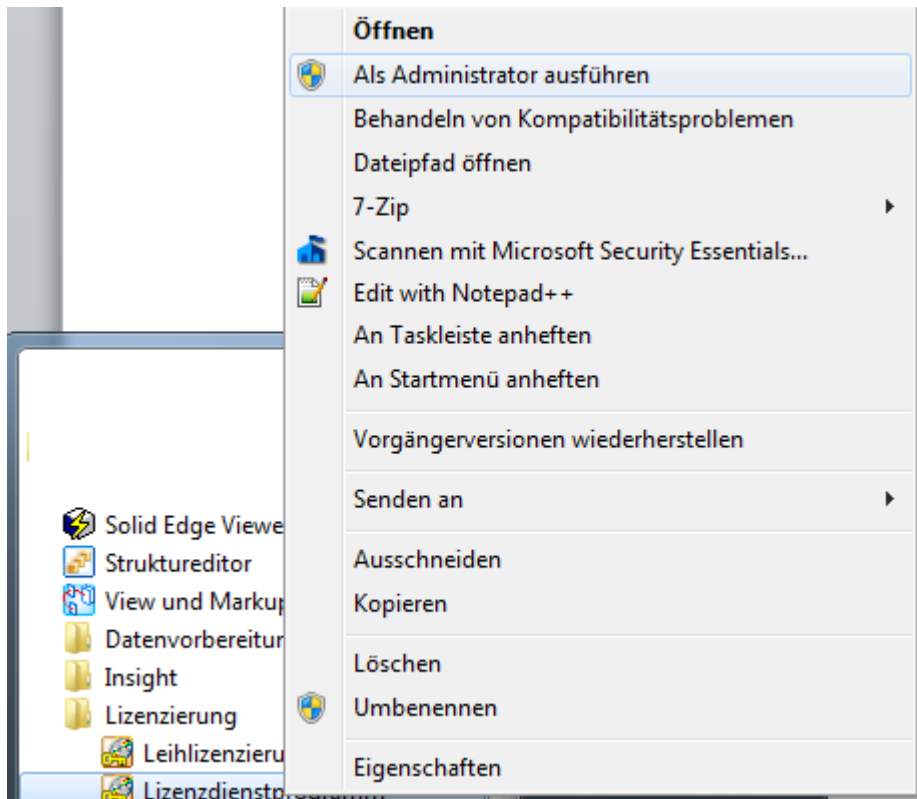


Lizensierung mittels Lizenznummer und Lizenzdatei

Falls die Lizensierung nicht zu Installationsbeginn mittels Lizenzdatei vorgenommen wurde, muss jetzt das Lizenzdienstprogramm aufgerufen werden.

Start-Alle Programme-Solid Edge ST4-Lizensierung

RMB Lizenzdienstprogramm – Ausführen als Administrator



3 Möglichkeiten der Lizensierung

- Lizenznummer: Die akademische Lizenznummer geben Sie ganz unten unter *Sonderlizenzen* an
- Lizenzdatei: Geben Sie den Pfad zur Lizenzdatei unter *Lizenzdatei abrufen- Durchsuchen* ein
- Lizenzserver: Geben Sie den Servernamen des Solid Edge Lizenzservers an (möchten Sie einen Lizenzserver für die Lizensierung der akademischen Version nutzen bitte Rücksprache mit support@plmvim.de)

Dienstprogramm für Solid Edge-Lizenz



Wählen Sie eine Lizenzoption:

SE CID: 56DBFD010D47

Lizenzdatei abrufen

Verwenden Sie diese Option, wenn Sie eine Lizenzdatei von Ihrem Systemadministrator erhalten oder eine Lizenz von Siemens heruntergeladen/erhalten haben. Wählen Sie über die Schaltfläche Durchsuchen eine Lizenzdatei (*.dat) aus.

Durchsuchen...

Verwenden Sie diese Option, wenn Sie einen Netzwerklizenzserver verwenden. Geben Sie den Namen Ihres Lizenzservers ein.

Servername:

Lizenzdatei abrufen

Verwenden Sie diese Option, um Ihre Lizenzdatei von Siemens herunterzuladen, Solid Edge für diesen Computer zu aktivieren (nur bei computergebundener Lizenz) oder eine Notfalllizenz abzurufen.

Klicken Sie hier, um die Siemens-Lizenzierungswebsite zu besuchen.
Halten Sie Ihren WebKey- Benutzernamen und Ihr Kennwort bereit.

Sonderlizenzen

Nur für Solid Edge Academic- und eigenständige Solid Edge Insight Connect-Produkte: Geben Sie die Lizenznummer ein, die sich auf der Innenseite der DVD-Hülle befindet.

Lizenznummer:

OK

Abbrechen

Hilfe

Solid Edge Standard Parts Installation (kostenloser Inhalt)

The screenshot shows a web browser window titled "Solid Edge Product Installation". The page features the "SOLID EDGE" logo and the text "Siemens PLM Software". Under the heading "32-Bit Produkte", it instructs the user to click on the product they wish to install. A list of products is provided:

- » [Solid Edge](#)
- » [Electrode Design](#)
- » [Mold Tooling](#)
- » [Engineering Reference](#)
- » [Solid Edge Viewer](#)
- » [Standard Parts Administration](#)

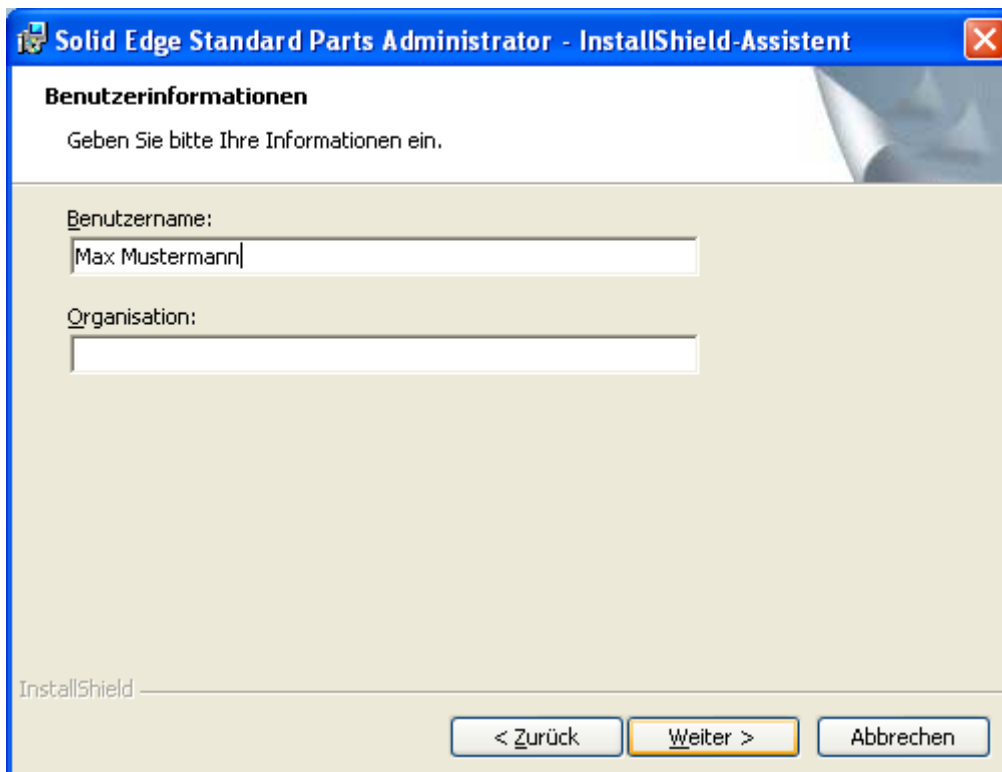
Overlaid on this page is a dialog box titled "Solid Edge Standard Parts Administrator - InstallShield-Assistent". The dialog box contains the following text:

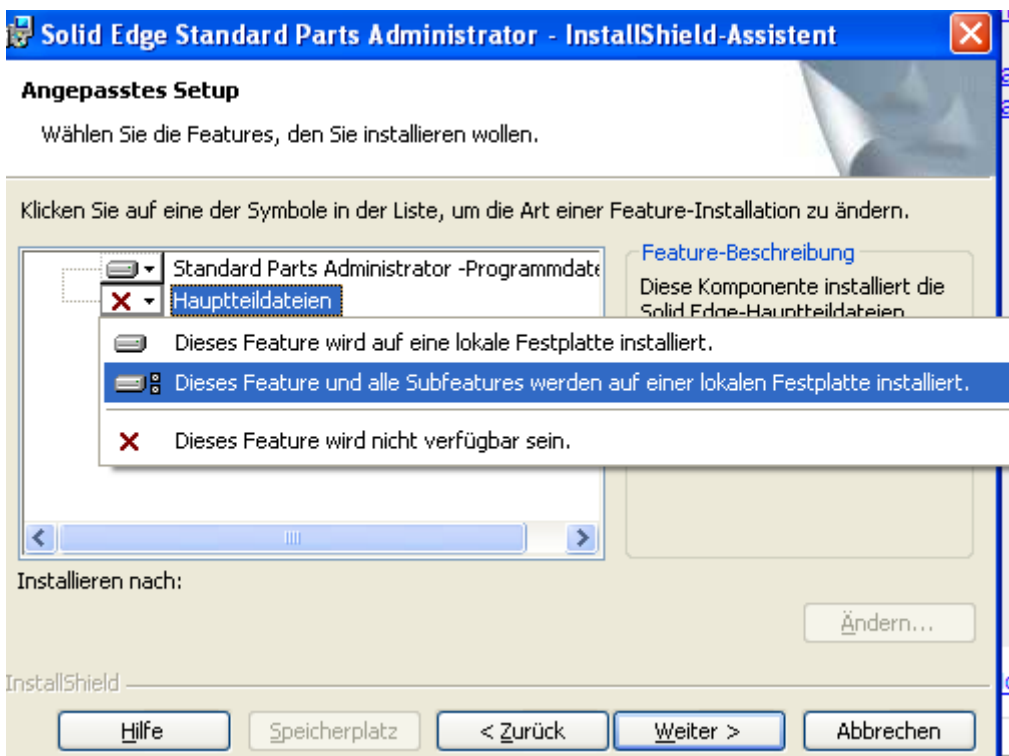
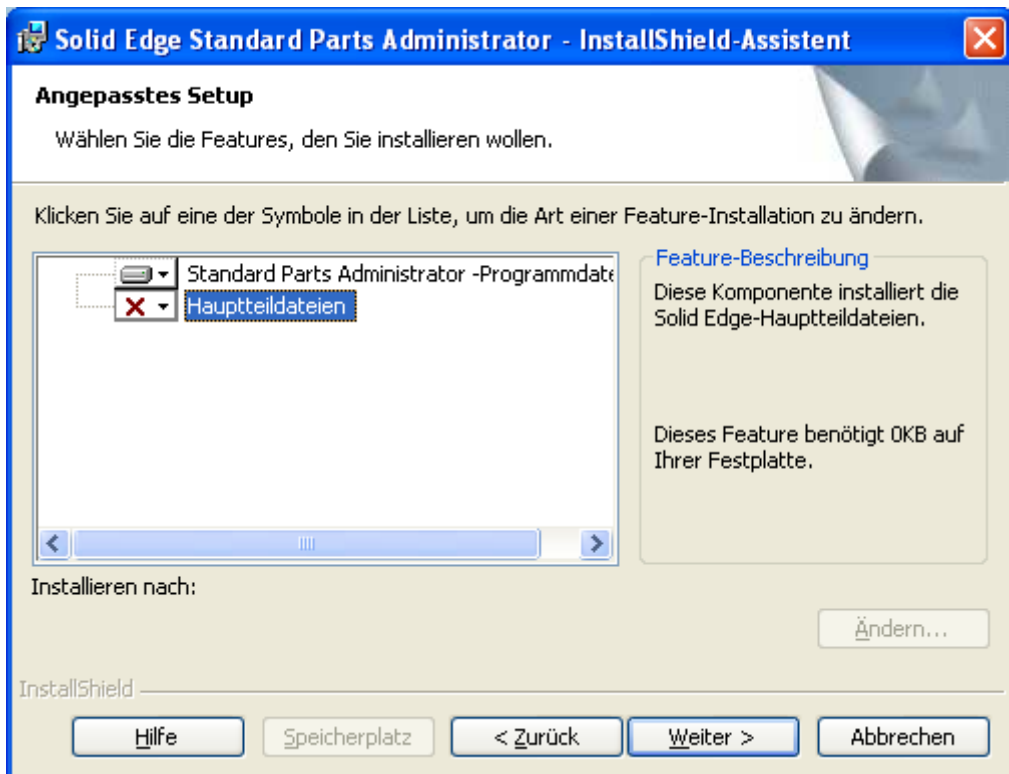
Willkommen beim InstallShield-Assistent für Solid Edge Standard Parts Administrator

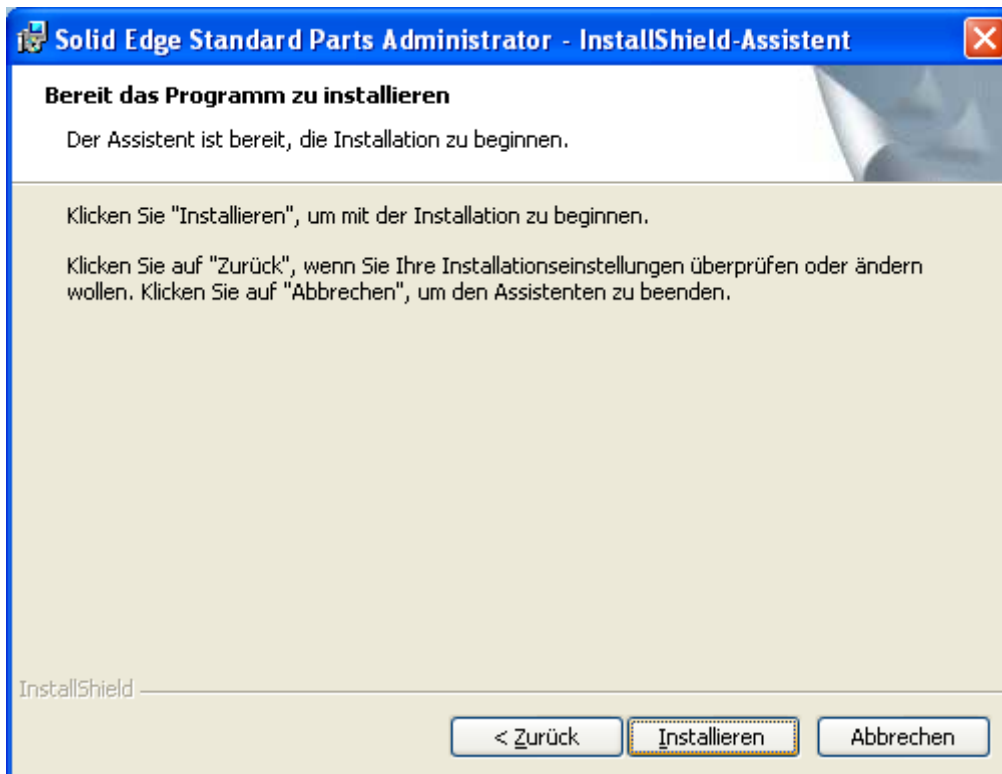
Der InstallShield(R)-Assistent wird Solid Edge Standard Parts Administrator auf Ihrem Computer installieren. Klicken Sie auf "Weiter", um fortzufahren.

WARNUNG: Dieses Programm ist durch Copyright und internationale Verträge geschützt.

At the bottom of the dialog box, there are three buttons: "< Zurück", "Weiter >", and "Abbrechen".







Installation Machinery/Piping Library (Normteile)

Voraussetzung ist die Installation des Standard Part Administrators – Programmdatei (s.o.)

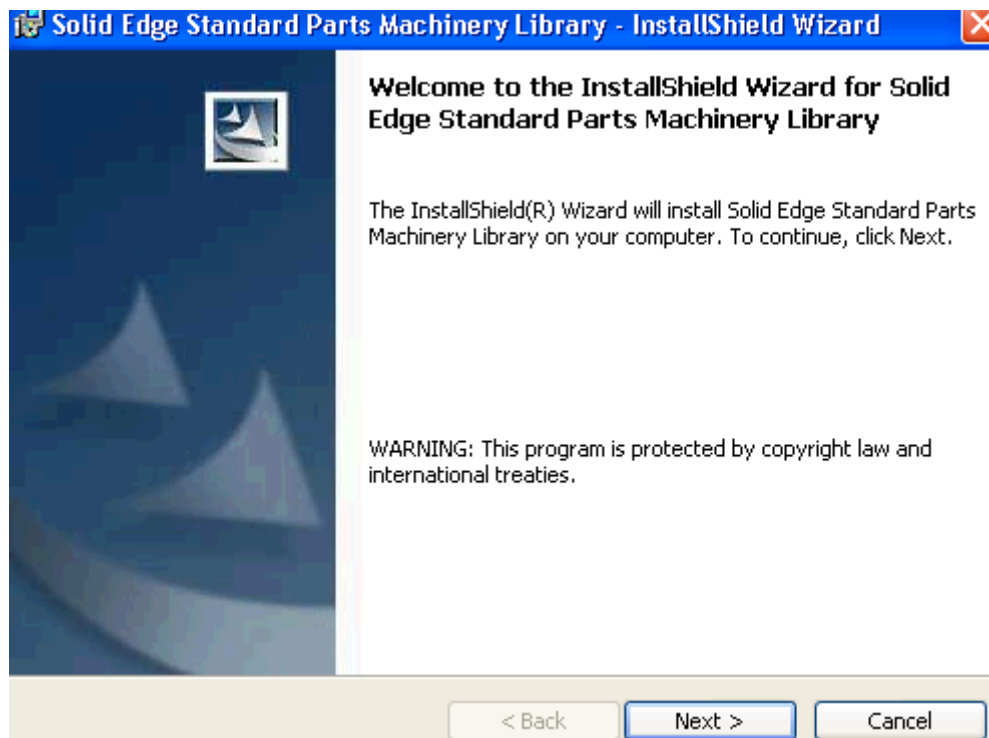
Einlegen des Normteil/Update Datenträgers und Doppelklick (Windows XP)/Rechtsklick-Ausführen als Admin der autostart.exe

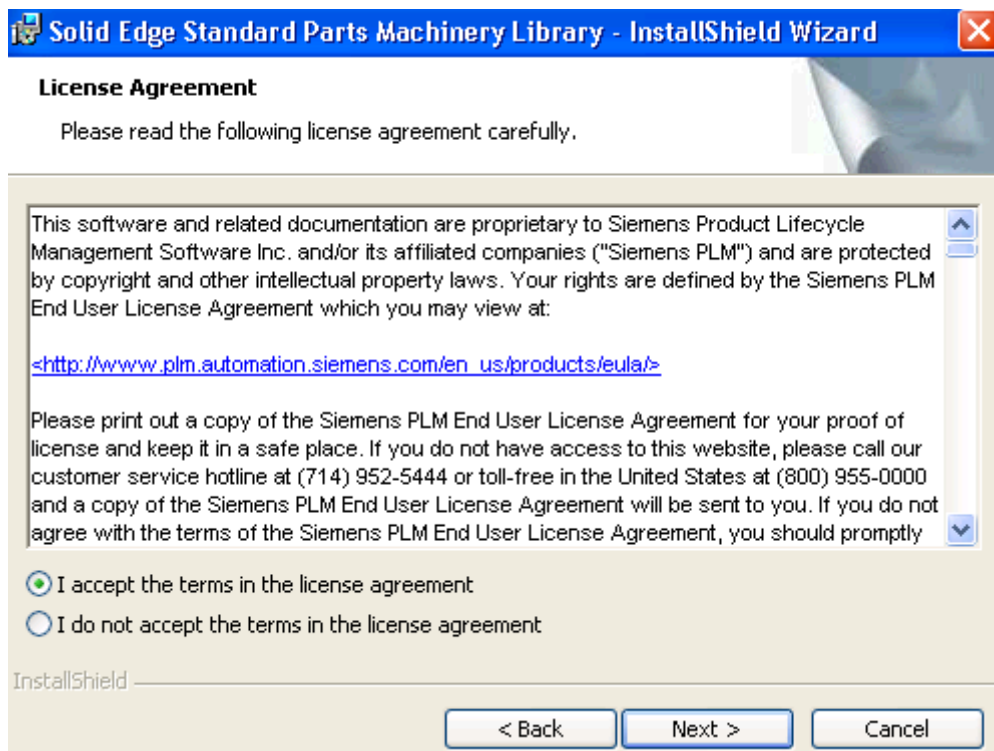


Machinery Lib auswählen

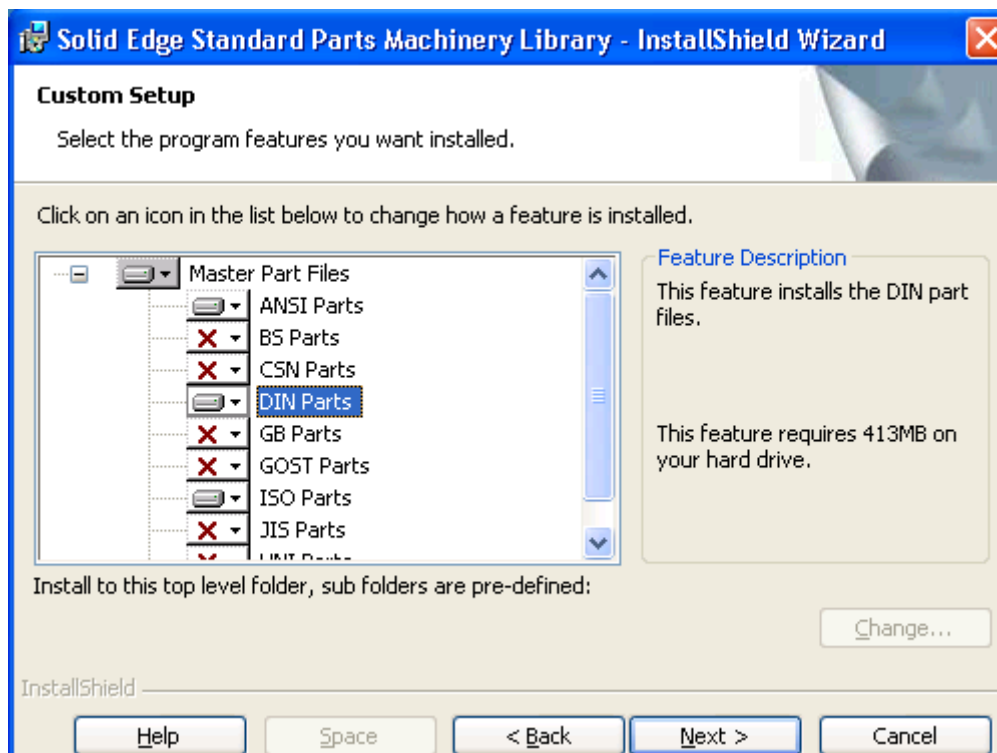
Standard Parts Libraries

Click on the Solid Edge product you would like to install:

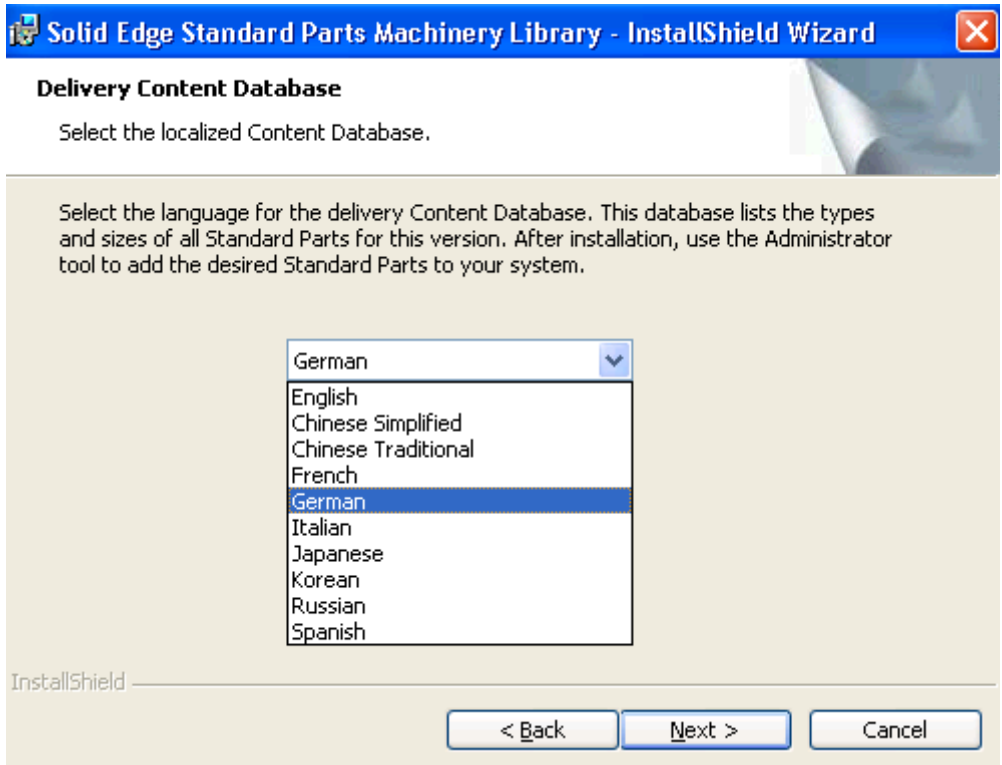
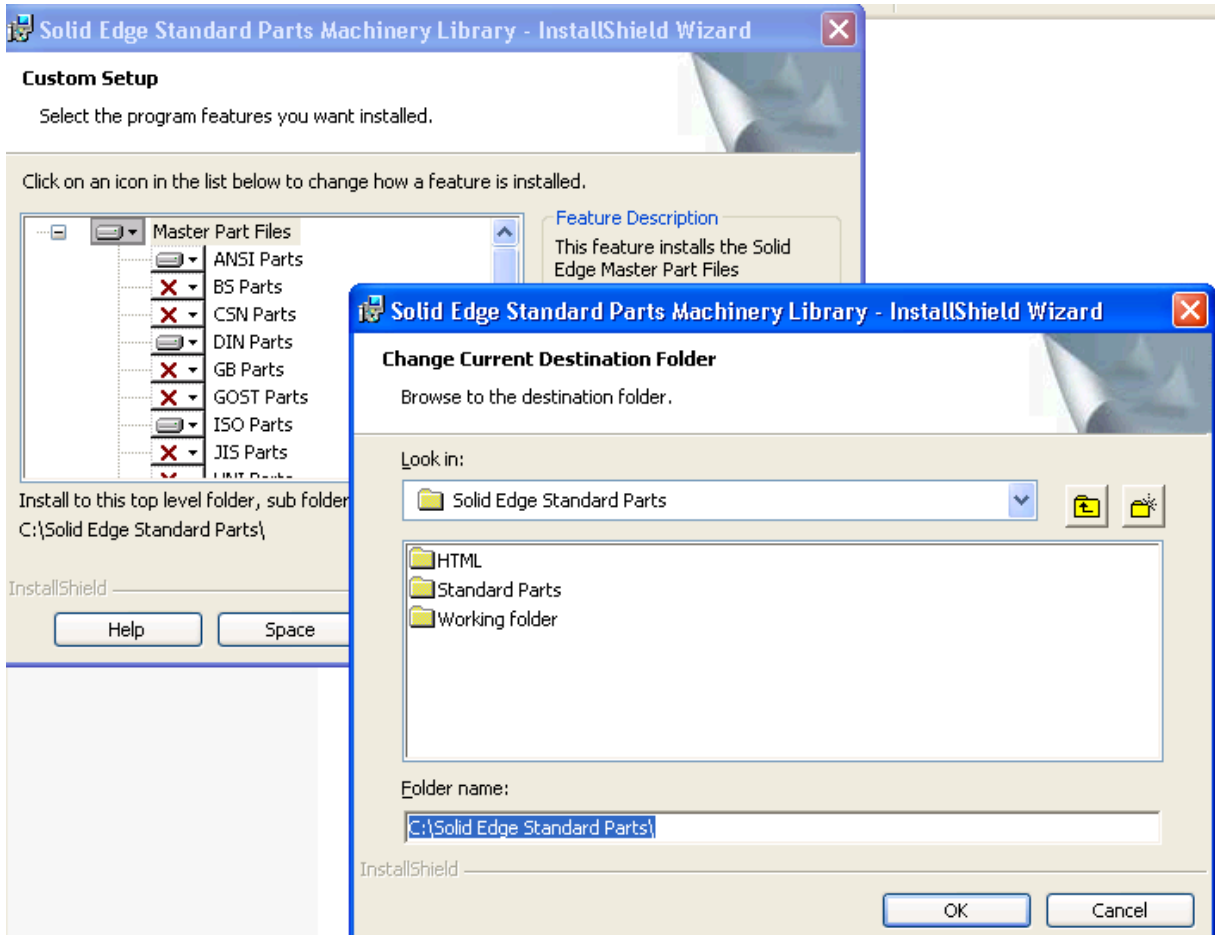


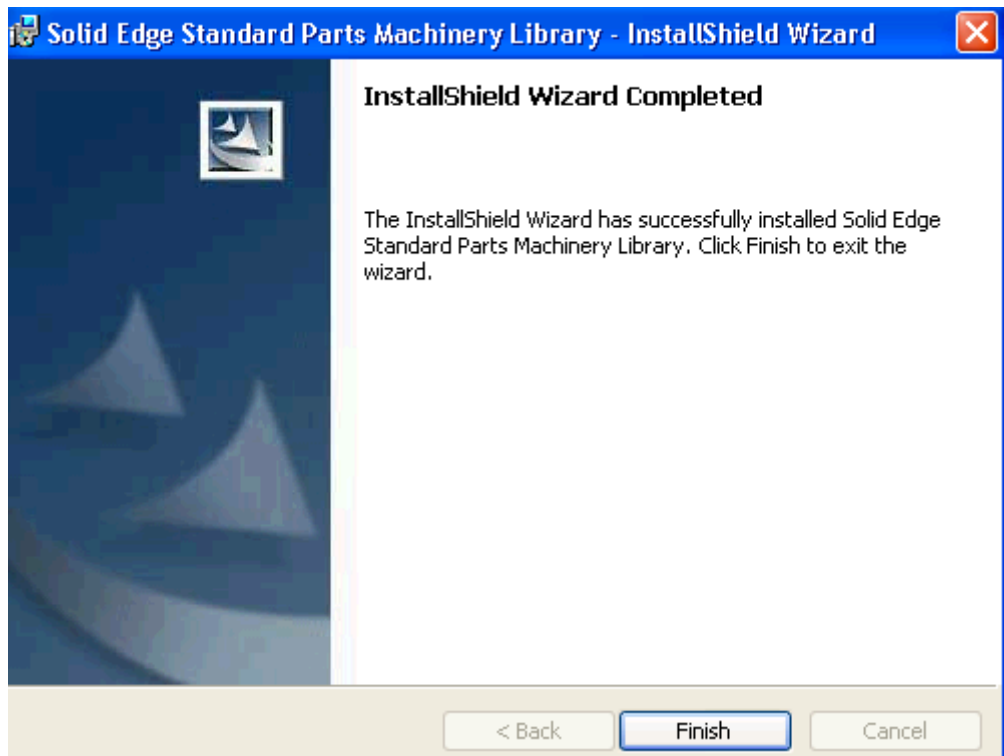


Auswahl der gewünschten Normen

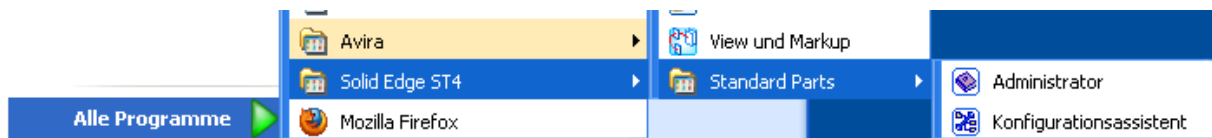


Den Pfad bitte voreingestellt lassen, ggf. einmal den Next-Button, danach den Back Button, um den Pfad manuell auszuwählen.





Konfiguration und Generieren der Normteile



Solid Edge Standard Parts Configuration Wizard

Dieser Wizard ermöglicht Ihnen die Änderung des Speicherortes Ihrer Standardteileordner. Diese Ordner können auf Ihrem Rechner oder im Netz liegen. Sie müssen Administratorrechte haben, um diese Änderungen durchzuführen. Folgende Zeichen sind in den Pfaden nicht erlaubt, wenn Sie Insight verwenden: \;:*?"<>|#{}%~ sowie Leerzeichen und "..."

Führen Sie unten angeführte Schritte aus.

Schritt 1 - Geben Sie den Standard Parts Ordner oberster Ebene an. Es wird nicht empfohlen, einen von Insight verwalteten Webordner zu verwenden.


C:\Solid Edge Standard Parts Durchsuchen...

Schritt 2 - Geben Sie die untergeordneten Standard Parts Ordner ein Voreinstellung

Arbeitsdatenbank:
localhost [StandardParts104] Durchsuchen...

Teileordner:
C:\Solid Edge Standard Parts\Standard parts Durchsuchen...

Solid Edge Standard Parts ✕

 Standard Parts Einstellungen wurden erfolgreich gespeichert.

OK

C:\Solid Edge Standard Parts\Standard parts Durchsuchen...

Arbeitsordner:
C:\Solid Edge Standard Parts\Working folder Durchsuchen...

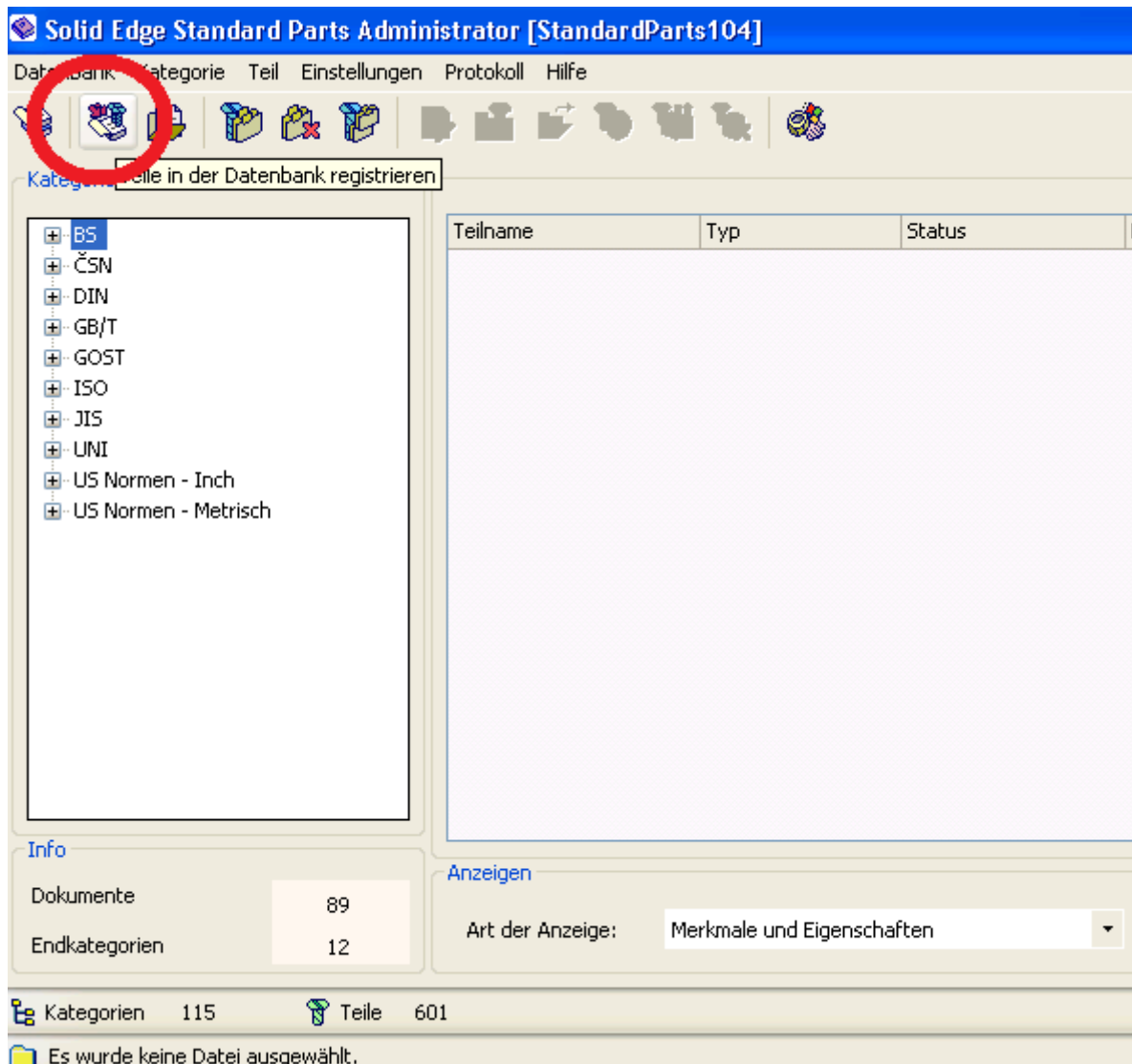
Ergänzen der Version im Dateinamen der generierten Teile Teilnamen in Eigenschaft schreiben: Titel ▼

Speichern Abbrechen

Alle Programme ▶

- Avira ▶
- Solid Edge ST4 ▶
- Mozilla Firefox

- View und Markup
- Standard Parts ▶
 - Administrator
 - Konfigurationsassistent



Installationsdatenbank verwenden - wenn nur der DB Administrator installiert wurde, und noch keine Normteile vorhanden sind

Vorhandene Standardteile hinzufügen - wenn bereits Normteile vorhanden sind, z.B. von der Installation des DB-Administrators

Standardteile hinzufügen

Installationsdatenbank verwenden (empfohlen)
Installationsdatenbank der Standardteile
andard parts\3D-Standard_Parts_v10.00\Parent_Parts\Delivery_DB.DE.ML.v10.00.ddb ..

Zuletzt verwendete Standard Parts Datenbank
..

Zuletzt verwendete Standard Parts Datenbank (Version ST2 und niedriger)
..

Eigene Standardteile erstellen (Teilfamilie, XLS Tabelle, Erweitern bestehender Teile)

Vorhandenes Standardteil hinzufügen (Einzelteil)

Vorhandene Standardteile hinzufügen (Pfadauswahl)

[Anleitung](#)

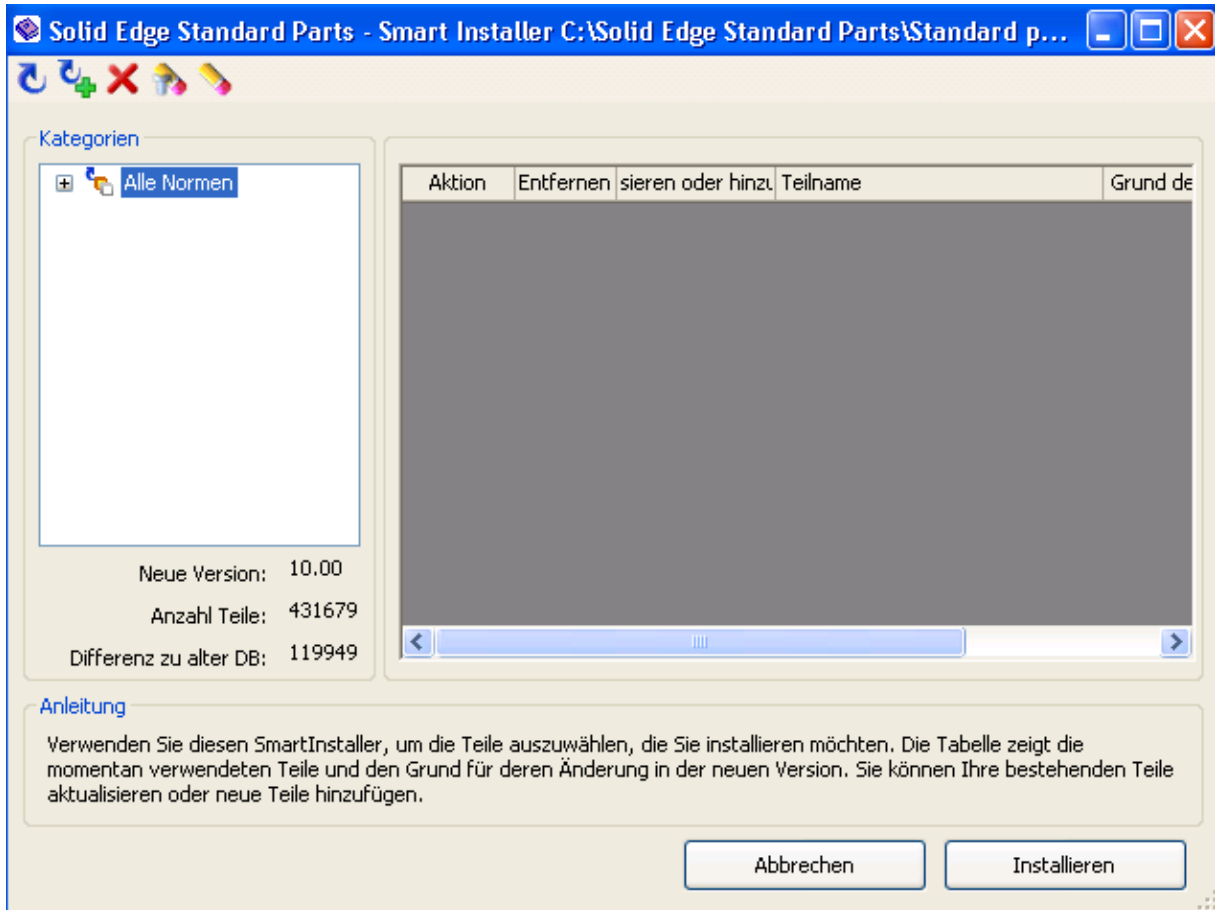
Die empfohlene Methode zur Erweiterung oder Aktualisierung der Standardteile-Bibliothek ist die Verwendung der Installationsdatenbank. Geben Sie dazu den Pfad zur Installationsdatenbank ein. Wählen Sie "Eigene Standardteile erstellen" wenn Sie selbst neue Standardteile anlegen möchten oder wählen Sie eine der anderen Optionen, um Standardteile direkt aus den Installationsordnern hinzuzufügen.

Abbrechen Weiter

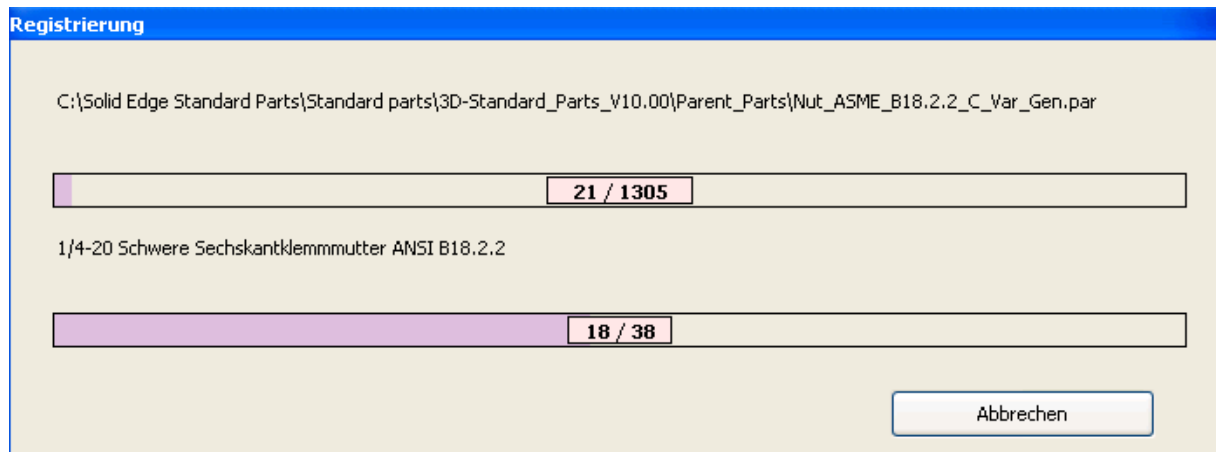
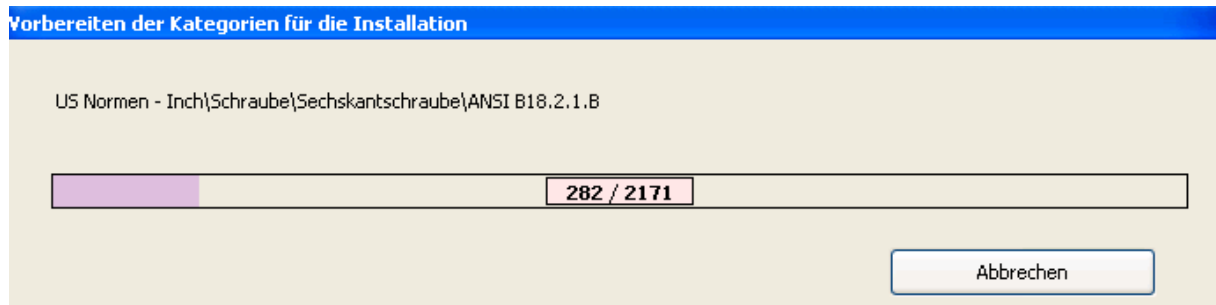
Laden der Kategoriestructur

Laden der Installationsdatenbank

1 / 4



Jetzt wird es dauern – am besten abends starten, und auf die Normteile am Morgen freuen.....



Fragen und Ergänzungen bitte an support@plmvm.de