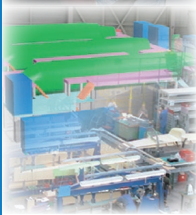
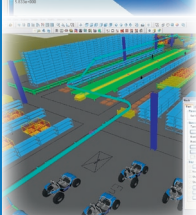
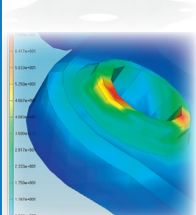
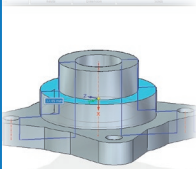
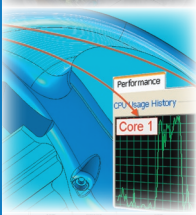
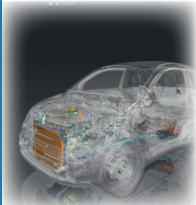


# Siemens PLM Software Angebot für Lehre und Forschung

Siemens PLM Software

[www.cad4academics.de](http://www.cad4academics.de)

Die Angebotspalette von Siemens PLM Software für die akademische Welt enthält zur Zeit die Produktbereiche CAD, CAM, PDM und Visualisierung.



## Preisübersicht:

### CAD

- Einzellizenz (ohne Wartung)
- Classroom-Lizenz (ohne Wartung), 25 AP
- Classroom-Lizenz (inkl. Wartung), 25 AP

### NX

- 199,-
- 869,-
- 1.049,- p.a.

### NX I-DEAS

- 199,-
- 869,-
- 1.049,- p.a.

### SOLID EDGE

- 149,-
- 799,- (50 AP)
- 949,- (50 AP)

### CAM

- Einzellizenz (ohne Wartung)
- Classroom-Lizenz (ohne Wartung), 25 AP
- Classroom-Lizenz (inkl. Wartung), 25 AP

### CAM EXPRESS

- 149,-
- 799,-
- 949,- p.a.

### PDM

- Classroom-Lizenzen:
- Teamcenter Express mit CAD-Integration für NX, Solid Edge, 25 AP  
Wartung Folgejahr
- CAD-Integration für NX, Solid Edge und Fremd-CAD, 25 AP  
Wartung Folgejahr
- CAD-Integration für NX, Solid Edge und Fremd-CAD, 50 AP  
Wartung Folgejahr

### TEAMCENTER EXPRESS

- 1.999,- p.a.
- 699,- p.a.
- 2.499,- p.a.
- 799,- p.a.
- 2.999,- p.a.
- 999,- p.a.

### TEAMCENTER

### Visualisierung

- Einzellizenz (ohne Wartung)
- Classroom-Lizenz (ohne Wartung), 25 AP
- Classroom-Lizenz (inkl. Wartung), 25 AP

- 99,-
- 599,-
- 749,- p.a.

### Tecnomatix

#### Bundles

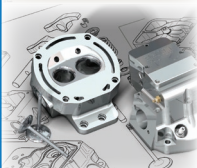
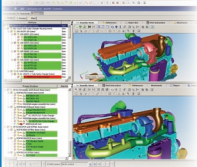
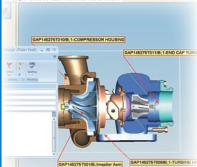
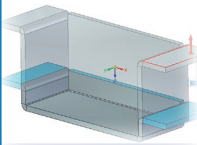
- E-Factory Academic Bundle, 25 AP  
Wartung Folgejahr
- Robcad Academic Bundle, 25 AP  
Wartung Folgejahr

### TECNOMATIX

- 14.499,-  
3.625,- p.a.
- 12.499,-  
3.125,- p.a.

Alle Preise in Euro und inklusive MwSt.

**SIEMENS**



### Lizenztypen:

**Einzellizenz:** Eine Einzellizenz ist eine auf einem definierten Rechner einsetzbare Lizenz (node locked). Der Preis für eine Einzellizenz ist ein einmalig zu erstattender Betrag. Es wird kein Wartungsbetrag fällig. Eine Einzellizenz ist für exakt 12 Monate freigeschaltet und kann kostenfrei für weitere 12 Monate verlängert werden. Für das Upgrade auf eine neue Produktversion muss erneut der volle Kaufpreis bezahlt werden. Einzellizenzen erlauben keinen Zugriff auf die Support-Angebote.

**Classroom-Lizenz:** Eine Classroom-Lizenz enthält eine maximale Anzahl von Lizenzen, die von einem einzigen Lizenz-Server aus abgerufen werden. Eine Classroom-Lizenz beinhaltet maximal 25 Lizenzen bei NX, NX I-deas und Solid Edge. Die Classroom-Lizenz wird in zwei Varianten angeboten: mit und ohne Wartung. Classroom ohne Wartung hat im wesentlichen die Konditionen der Einzellizenz (kein Release-Update, kostenfreie Verlängerung um weitere 12 Monate auf Anfrage, kein Zugriff auf Siemens PLM Software-Support). Der Preis für eine Classroom-Lizenz ohne Wartung ist ein einmalig zu erstattender Betrag. Classroom mit Wartung enthält alle Software-Updates während der mindestens 12-monatigen Laufzeit sowie Zugriff auf die Support-Angebote von Siemens PLM Software. Classroom-Lizenzen können für X mal 12 Monate abgeschlossen werden (mit und ohne Wartung). Classroom-Lizenzen laufen bei Vertragsende aus und werden nur auf Anfrage erneuert (mit Wartung) oder ohne Release-Wechsel kostenfrei verlängert (ohne Wartung).

Detaillierte Informationen über das Angebot der Siemens PLM Software, Bestellung und Service über den Siemens PLM Software-Partner für Forschung und Lehre:



AH CadFans GmbH  
Schnackenburgallee 43  
D-22525 Hamburg  
[www.cad4academics.de](http://www.cad4academics.de)

*Siemens PLM Software, eine Business Unit der Siemens-Division Industry Automation, ist ein führender, weltweit tätiger Anbieter von Product Lifecycle Management (PLM)-Software und zugehörigen Dienstleistungen mit 6,7 Millionen lizenzierten Anwendern und mehr als 63.000 Kunden in aller Welt. Siemens PLM Software mit Sitz in Plano, Texas, arbeitet eng mit Unternehmen zusammen, um offene Lösungen zu entwickeln, mit denen diese mehr Ideen in erfolgreiche Produkte umsetzen können. Weitere Informationen über die Produkte und Leistungen von Siemens PLM Software unter*

*[www.siemens.com/plm](http://www.siemens.com/plm)*

**TEAMCENTER NX SOLID EDGE TECNOMATIX PLM COMPONENTS**

Deutschland  
Siemens Industry  
Software GmbH & Co. KG  
Franz-Geuer-Straße 10  
50823 Köln  
Telefon 02 21 / 20 8 0 2-0  
Telefax 02 21 / 24 89 28  
[www.siemens.com/plm](http://www.siemens.com/plm)

**SIEMENS**