

CAM EXPRESS

VELOCITY SERIES

CAM Express ist ein umfassendes, hochflexibles NC-Programmiersystem, integrierbar mit Solid Edge und ebenso einsetzbar zusammen mit allen anderen CAD-Systemen. Der Bearbeitungsumfang umfasst Fräsen in 2 ½-, 3- und 5-Achsen sowie kombiniertes Drehen und Fräsen und Drahterodieren. Simulation der Bearbeitung auch durch extern erstellte Programme ist möglich. Für gehobene Ansprüche sind virtuelle Maschinen zur Simulation des gesamten Bearbeitungs- und Bewegungsablaufs erhältlich.

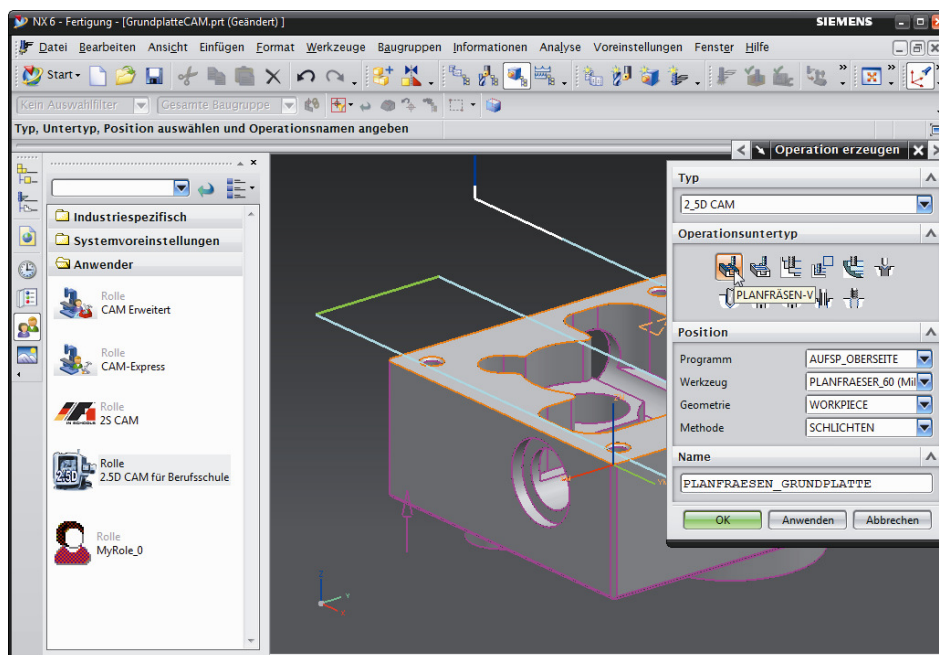
CAM Express ist für die Lehre besonders gut geeignet, weil es sich durch das Rollenkonzept sowohl für den Schüler mit reduziertem Funktions- und Bedienumfang wie für den Experten mit sämtlichen CAM-Anwendungen und Umfängen einsetzen lässt.

Die CAM Express Lieferung für Lehre und Forschung wird durch AHC beispielhaft ergänzt um die Rollen

- 2,5D Fräsen, die zusammen mit der Gewerblichen Schule Geislingen für den Einsatz im 2. Lehrjahr entwickelt wurde;
- 2S CAM, eine Zweiseiten-Bearbeitung, die für den Einsatz mit Solid Edge im Projekt Formel 1 in der Schule entstand.

Download kostenlos unter

www.plmvim.de > support > tools-download



Zu Lieferumfang gehört eine Bibliothek von über 100 beispielhaften Postprozessoren für die gängigsten Steuerungen, die bei entsprechender Kenntnis für die jeweilige Werkzeugmaschine angepasst werden können.

CAM Express wird im Gegensatz zu Schulsystemen auf PAL-Basis dort eingesetzt, wo eine gezielte Ausbildung auf einem industriell eingesetzten Programmiersystemen angezeigt ist – wo nicht nur für die Prüfung sondern für das Berufsleben vorbereitet wird. So wird CAM Express z.B. bei allen 30 Standorten / Lernorten der Siemens Professional Education als Untermenge des umfassenden NX Pakets in der Ausbildung eingesetzt.

CAM Express ist mit einer Einzel- oder als Klassenraumlizenz erhältlich. Mit der Klassenraumlizenz können gleichzeitig bis zu 25 Anwendungen am Schulserver betrieben werden. Einzelarbeitsplätze für häusliches Arbeiten können über das Schul-VPN oder gegen eine geringe Nutzungsgebühr (als NX) über das externe AHC-VPN betrieben werden.

Schulung, Support, Dienstleistung

Der Lieferung liegen Tutorials bei, die der Anwender im Selbststudium durchführen kann.

Einen Basiskurs im Umfang von 3 Tagen Präsenztraining (2 ½-Achsen Fräsen) wird ebenso angeboten wie ein Blended Learning Kurs (1 Präsenztag mit anschließend 4 Wochen online Arbeit, je ca. 4 h je Woche)

Als Kursmaterial ist das Büchlein „Crashkurs CAM Express“ im Christiani Verlag erhältlich.

Online Support ist kostenlos über die Foren in www.PLMViM.de erhältlich.

Für weiteres Training und Anpassung von Postprozessoren oder virtuelle Maschinen zur Simulation von Bearbeitungsprozessen bietet AH CadFans GmbH individuelle Dienstleistung an.

Preise

Klassenraumlizenz	ab 799 €
Einzellizenz	149 €
Einzellizenz online AHC-VPN	79 €
Kursmaterial (mit Testlizenz 1 Monat)	19,80 €
Schulung und Dienstleistung auf Anfrage unter Email	

info@plmvim.de