

2.5D CAM Template

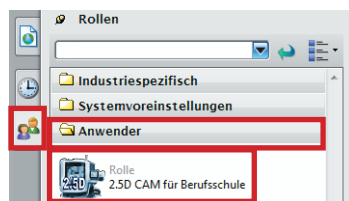
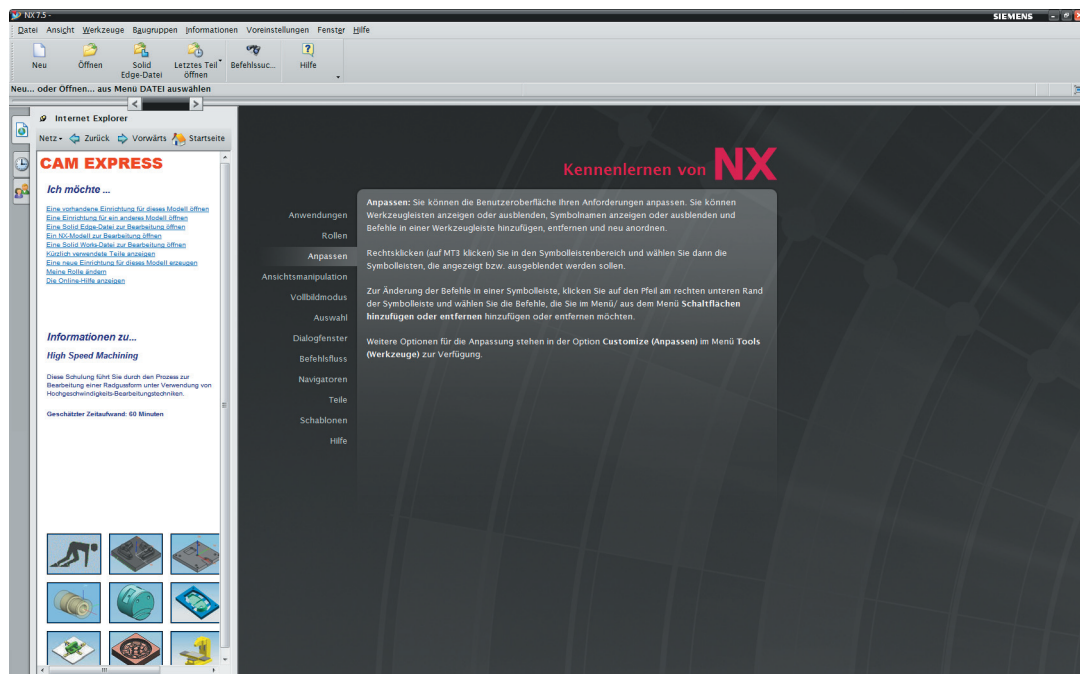
Bedienungsanleitung

Inhalt

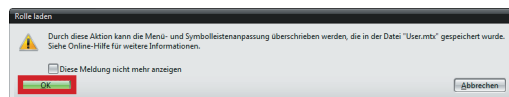
- 0. Aktivieren der 2.5D CAM Rolle
- I. Verwendung des CAM Baugruppe Knopfes
- II. Die Benutzeroberfläche
- III. Die Objekterzeugungs Dialogboxen

0. Aktivieren der 2.5D CAM Rolle

Starten Sie CAM Express



1. L-Klick auf den Reiter Rollen
2. Öffnen des **Anwender** Menüs
3. Auswählen der **2.5D CAM** Rolle



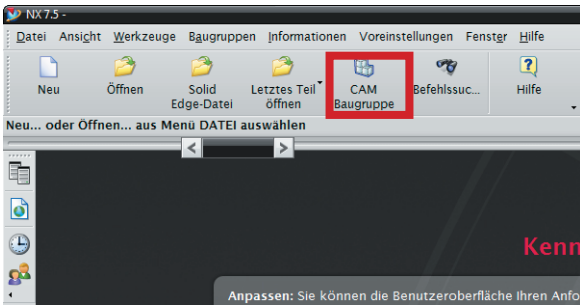
4. Die nun erscheinende Infobox mit L-Klick auf OK bestätigen

Die Rolle ist nun aktiv.

2.5D CAM Template

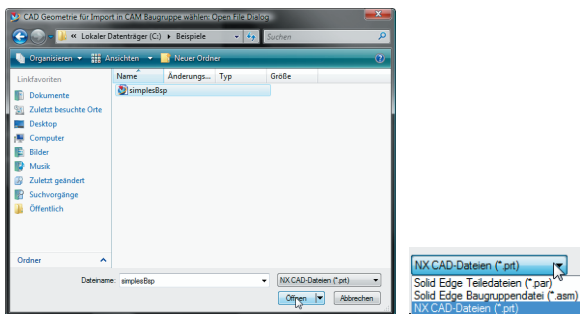
Bedienungsanleitung

I. Verwendung des CAM Baugruppe Knopfes



1. In der Werkzeugleiste den Knopf **CAM Baugruppe öffnen** wählen

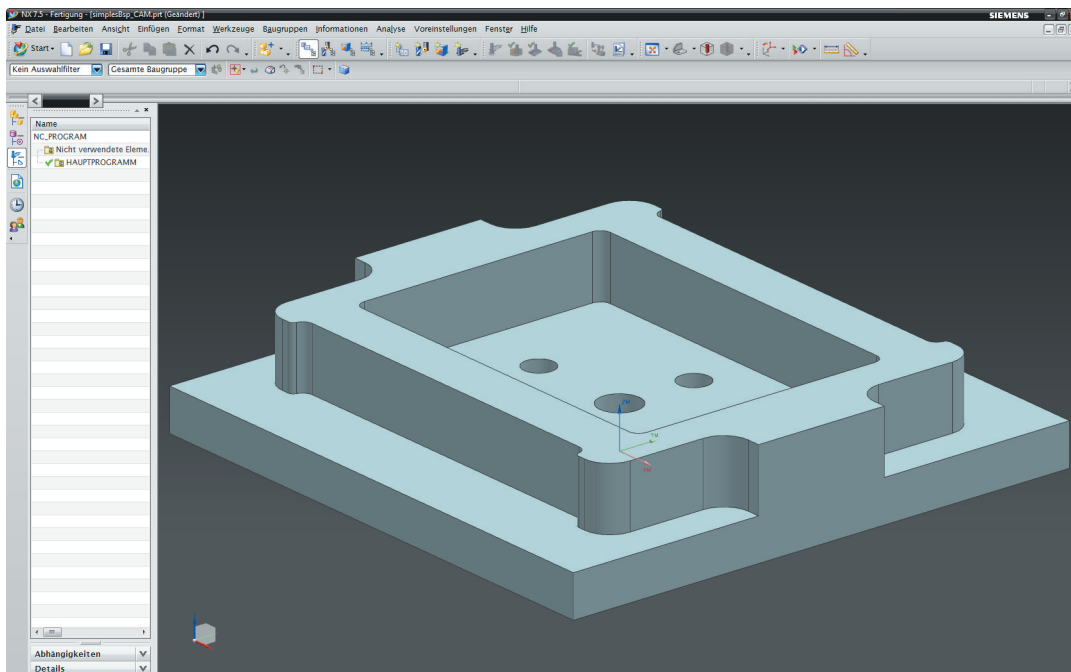
Eine Dialogbox zum öffnen von CAD-Dateien erscheint.



- 2.1 Einen der drei Dateitypen
 - Solid Edge Part (Bauteil)
 - Solid Edge Assembly (Baugruppe)
 - NX (CAD-Datei) auswählen.
- 2.2 In das Verzeichnis wechseln welches die zu öffnende bzw. zu importierende CAD-Datei enthält.
- 2.3 Die gewünschte Datei wählen und die Dialogbox mit OK bestätigen.

Hinweis:

Sollte bereits eine CAD-Geometrie geladen sein, kann in dem Gateway Modul der Knopf CAM-Baugruppe laden genutzt werden um die Geometrie für die 2.5D CAM-Programmierung vorzubereiten.



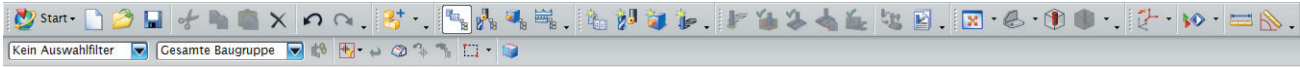
Folgender Arbeitsablauf wird automatisch durchgeführt:

- a) Die CAD-Geometrie wird geladen
- b) Im Anschluss wird in das Gateway Modul gewechselt
- c) Das CAM Setup wird automatisch zugewiesen und konfiguriert
- d) Es folgt ein automatischer Wechsel in das Manufacturing Modul (Fertigungsumgebung)
- e) Die Ansicht wird geometrieabhängig eingepasst

2.5D CAM Template

Bedienungsanleitung

II. Die Benutzeroberfläche



Die Werkzeugleiste für die Fertigungsumgebung enthält die für die 2.5D-CAM-Programmierung notwendigen Knöpfe.



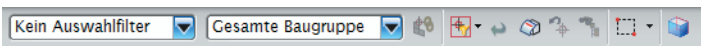
Die Knöpfe für die vier Ansichten des **Operations-Navigators** ermöglichen einen schnellen Ansichtswechsel des für die CAM-Programmierung wichtigsten Navigators.



Mit Hilfe der vier wichtigsten Erzeugen-Knöpfen können die in der 2.5D CAM-Programmierung am häufigsten verwendeten CAM-Objekte (Programmordner, Werkzeuge, Geometriezuordnungen und CAM-Operationen) erzeugt werden.



Der **Komponente hinzufügen** Knopf ermöglicht eine nachträgliche Erweiterung der verwendeten CAD-Geometrie (z.B. Rohteil, Spannmittel).



Mit der **Auswahlleiste** können geometriespezifische Filter (z.B. Volumenkörper, Fläche) und die Wahl zwischen Arbeitsteil und Baugruppe auf die grafische Auswahl per Maus überprüft und angewendet werden.

Die auf die zunächst notwendigsten Knöpfe reduzierte **Ressourcenleiste** ermöglicht einen schnellen Wechsel zwischen den Navigatoren.



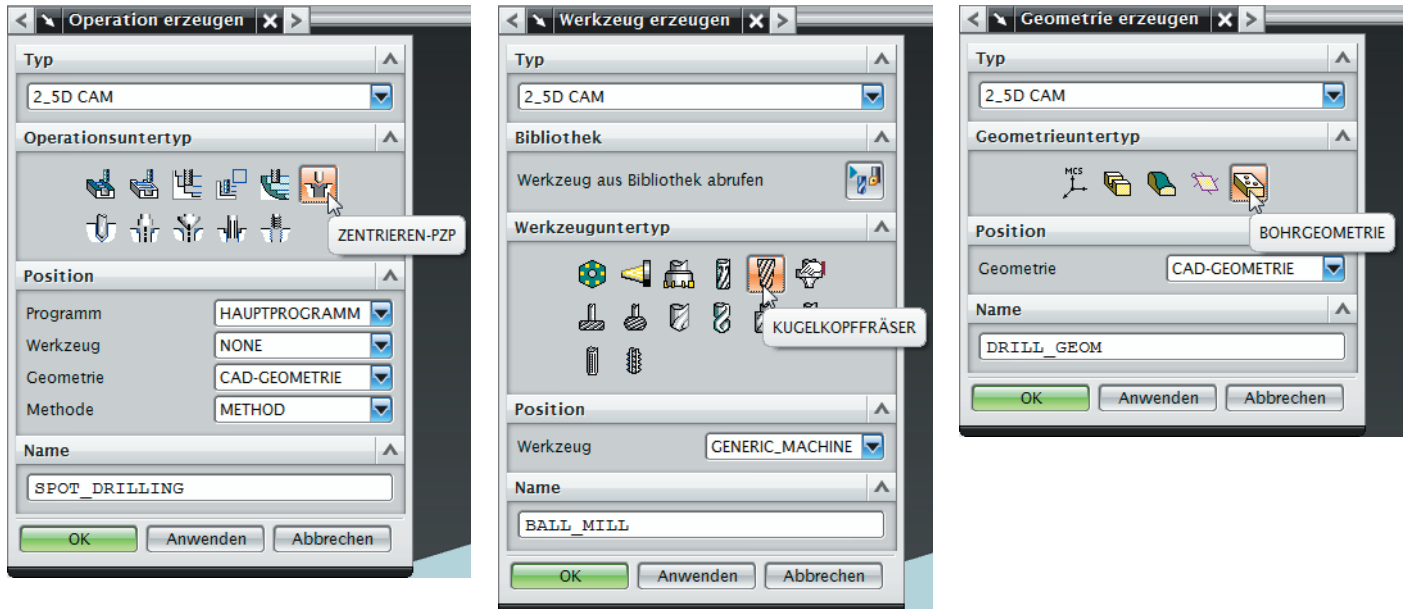
Dem Anwender stehen der
Baugruppen Navigator,
Teile-Navigator,
Operations-Navigator,
Internet Explorer,
Historie und
Rollen
zur Auswahl

2.5D CAM Template

Bedienungsanleitung

III. Die Objekterzeugungs-Dialogboxen

Die in den hier dargestellten Objekterzeugungs-Dialogboxen (Operation, Werkzeug, Geometrie) abgebildeten Untertypen gehören zu dem voreingestellten Typ 2.5D CAM.



Der Typ **2_5D CAM** stellt sämtliche für die 2.5D CAM-Programmierung benötigten Untertypen bzw. gängigen Werkzeuge bereit.

Zusätzlich stehen noch zwei weitere Typen zur Option.

Diese sind bereits in dem Standardumfang von CAM Express/NX CAM enthalten und wurden nicht angepasst.