

## PLMVIM – PLM Virtueller Marktplatz

### Facts 4 Partners → PR in der Zielgruppe der PLM-Anwender

#### 1. Ziele und Vorteile:

Durch eine Partnerschaft mit PLMVIM erreichen Sie eine Steigerung und Förderung:

- der medialen Präsenz Ihres Unternehmens und folglich des Bekanntheitsgrades
- von Kooperationen und Austausch mit unseren Partnern
- von Verkaufszahlen
- von Personalaquirierung

#### 2. Unsere Angebote für Sie als Partner

Als neuer Partner erhalten Sie die Möglichkeit einen animierten **Top Banner**, der auf allen plmvim-Seiten sichtbar ist, zu schalten. Der zuletzt geschaltete Banner („xplm“- online von Februar – April 2008) wurde **2300 Mal angeklickt!**



#### Außerdem...

- **„Partnersuche“:** Kostenloses Eintragen und Bereithalten der Partnerdaten in der „Partnersuche“ (strukturierte Datenbank), nach den vom Partner auszuwählenden Suchkriterien
- **Logo:** Darstellung des Partnerlogos in der Bannerleiste des Portals. Nach Datenpflege automatisches Anheben des Partnerbanners auf den obersten Platz in der Bannerleiste
- **Firmenfeature:** Einmaliges Firmenfeature durch PLMVIM-Onlineredaktion, Archivierung online
- **Firmennews:** Verbreitung von Firmen- und Produktneuheiten des Partners im regelmäßig erscheinenden elektronischen PLMVIM – Newsletter (zweizeiliger Eintrag)
- **Stellenmarkt:** Kostenlose Bereitstellung des Stellenmarktzugangs

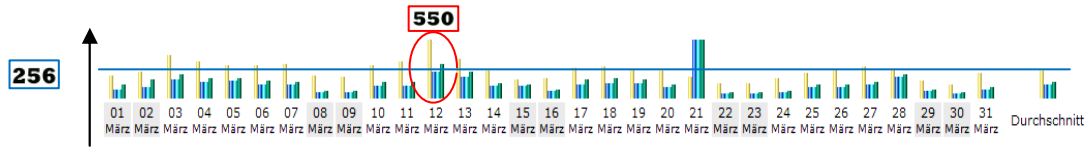


#### 3. Besuchsstatistik (Quantität)

[www.plmvim.de](http://www.plmvim.de) kann eine ständig wachsende Besucherzahl verzeichnen. Lag die durchschnittliche Zahl der Besuche 2005 noch bei etwa 3000, können wir, wie in der Tabelle zu sehen ist, aktuell schon Spitzenwerte von **6000 Besuchern im Monat** erzielen! (Stand: April 2008) Die stete Steigerung unserer Besucherzahlen, die auch mit dem Zunehmen an Partnerschaften zusammenhängt, wird im Diagramm unten deutlich. Da ein Besucher im Schnitt 1,6 mal am Tag PLMVIM besucht

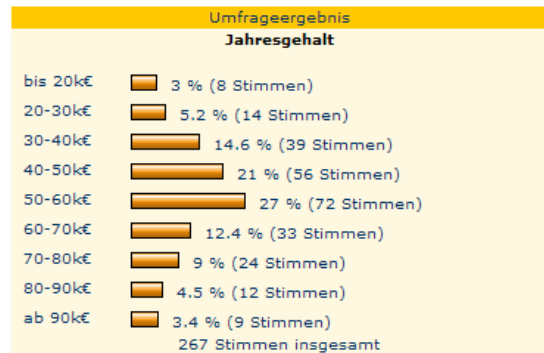


- es werden pro Besuch im Schnitt **5,6 Seiten** aufgerufen
- **Durchschnittlich 256 Besucher / Tag**
- **Nach Newsletter 550 Besucher / Tag**
- **Häufigkeit/Besuch 1,6 Tag**



#### 4. Besucher kategorisierung

Sie treffen auf PLMVIM nicht nur auf akademische sondern insbesondere auf industrielle CAD-Anwender. Dies belegt der Online-Gehaltsspiegel (siehe rechts), der ein mittleres Jahresgehalt von ca. 50.000 € aufzeigt. Dies deckt sich mit den über PLMVIM vertriebenen Mitarbeiterlizenzen.  
Fazit: Sie treffen bei PLMVIM auf Entscheider bzw. Mitentscheider beim Einkauf von Software und Dienstleistung.



#### 5. Funktionen und Leistungen von [www.PLMVIM.de](http://www.PLMVIM.de) aus Sicht der User

- **News:** Immer aktuelle Nachrichten und Informationen aus dem PLM-Umfeld
- **CAD4academics** (Vertrieb Deutschland) für Studenten, Hochschulen, Berufsschulen, Allgemeinbildende Schulen sowie Mitarbeiterlizenzen (Industriekunden von Siemens UGS PLM Software)
- **Stellenmarkt:** Sowohl Absolventen und Studenten als auch die Industrie können von PLMVIM als Vermittler von Angeboten profitieren.
- **Support:** bietet Hilfe zu Siemens PLM Software und Kommunikation über Foren.
- **Schulungen:** Informationen und Durchführungen von Schulungen
- **Kapazitätsangebote:** PLMVIM Partner bieten freie Kapazitäten an
- **Partnerprofile:** Neutrale Beschreibung der PLMVIM Partner

#### 6. Verkehrserzeuger für PLMVIM

- Email-Newsletter mit Newsportal (alle 2-3 Wochen)
- Siemens PLM Software -Quartalszeitschrift Interface
- Online-Vertrieb der Mitarbeiter- und Hochschullizenzen von Siemens PLM Software

#### 7. Nutzen Sie die Vorteile von PLMVIM mit einem Partnervertrag von nur 49 EUR pro Monat

- **Kontakt:**  
 AH CadFans GmbH      Tel.    040 4840-7569  
 Jeanette Nagel        Fax:    040 4840-7591  
 Schnackenburgallee 43   E-mail: info@plmvim.de  
 DE 22525 Hamburg